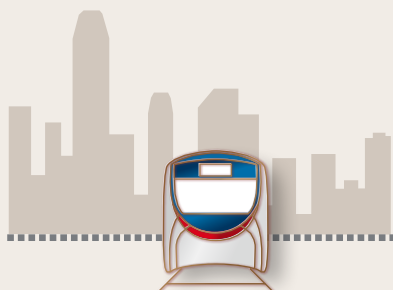


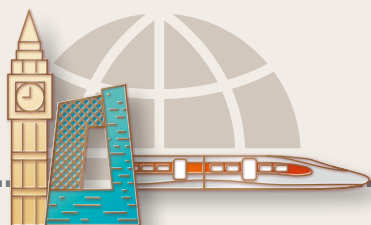
# 摘要

## 三大策略支柱



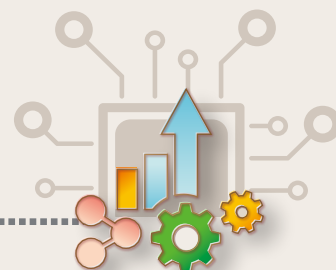
### 香港核心業務

充分發揮香港核心業務的潛力  
以及推動社會目標



### 中國內地及國際業務

拓展中國內地及國際業務的  
新樞紐及新產品，保持穩定增長



### 新增長引擎

投資新技術及出行服務，  
以鞏固我們的核心業務，  
以實現長期增長

## 香港業務

重鐵網絡  
乘客車程準時程度  
超過99.9%

與政府完成  
票價調整機制檢討



總乘客量  
超過18億人次

「圍方」和  
「THE SOUTHSIDE」  
商場開幕



# 中國內地及 國際業務

## South Western Railway 合約及 墨爾本都市鐵路

專營權分別獲延長至2025年5月  
及2026年年中

## 北京地鐵十六號綫 全綫通車； 北京地鐵十七號綫 北段 開通

# 增長與展望

簽訂  
東涌綫延綫、  
屯門南延綫  
及東鐵綫 古洞站  
項目協議

支持政府的香港  
策略性鐵路項目

## 悉尼地鐵西北綫 城市段

預計於2024年通車

繼續推展

## 14個住宅物業項目

