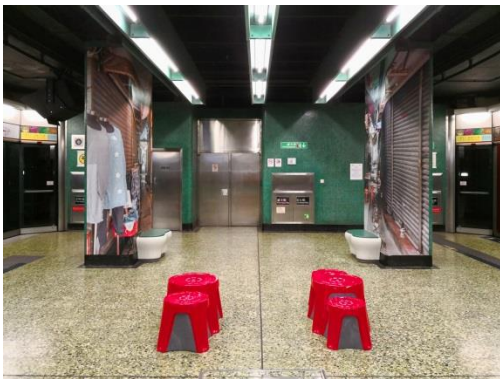


新聞稿

Press Release

編號零七八/一八 二零一八年九月十日

薩凡納藝術設計大學與港鐵公司攜手合作  
新藝術品將本地文化和風貌融入港鐵深水埗站



乘客今天(二零一八年九月十日)進出深水埗站時，會頓時發覺恍如置身於本港其中一個歷史最悠久的地區之一。車站內部分的玻璃欄杆、牆身及月台柱身展示深水埗具代表性的社區獨特風貌。這些藝術品亦包括座椅，是藝術家以常見的塑料凳子和本地建築物作為創作題材，為車站增添了獨特的地區特色和氣氛。

(轉下頁)

這些別樹一格的藝術品 — 「城市的特性」和「深水埗之椅」全是來自薩凡納藝術設計大學(SCAD)的學生，透過SCAD x MTR「港鐵深水埗站藝術項目」將他們的創意設計活現出來。於過去一年間，SCAD學生與港鐵共同合作，令藝術品充分演繹出學生對深水埗最深刻的印象，同時亦為深水埗站增添了文化氣息，使車站成為本地乘客和旅客在港鐵網絡上的新社交媒體熱點。

(完)

### 關於港鐵公司

港鐵公司在安全、可靠程度、顧客服務和成本效益之表現卓越，被公認為全球首屈一指的鐵路系統。港鐵植根香港，共營運十條客運鐵路綫、一個輕鐵網絡及一條高速的機場快綫，每周日的總乘客量約 580 萬人次。公司在中國內地、英國、瑞典及澳洲營運的鐵路綫，每天服務的乘客亦達 650 萬人次。此外，港鐵公司在世界各地參與鐵路建造項目，以及提供顧問及承包服務。港鐵公司運用在鐵路方面的專業知識，參與發展與鐵路相關的住宅及商業物業項目，並提供物業管理、商場租賃及管理、車廂及車站內的廣告媒體和電訊服務。

如欲進一步了解港鐵公司，請瀏覽 [www.mtr.com.hk](http://www.mtr.com.hk)。

### 關於「心繫社區」

港鐵公司透過「心繫社區」為不同持份者舉辦各類型活動，從而服務不同年紀、不同界別的市民。我們的活動均經過精心策劃，用以扶植社區，共同創造一個蓬勃和可持續發展的香港。

- 青年人是我們的顧客，未來的領導者、創新者及主人翁-我們投放資源於青年發展是為社區的未來作出貢獻。
- 我們透過企業義工隊及與非牟利機構及社會企業合作，舉辦各項社區計劃，為社會上不同的需要出一分力。
- 我們將藝術融入車站的建築設計當中，藉以提升乘客的旅程體驗，亦在車站及商場內展示藝術作品和舉辦現場藝術表演。