

新聞通告 二零一九年十月十二日

港鐵譴責針對營運中車站的汽油彈攻擊

數個港鐵車站包括九龍塘站、荔枝角站及沙田站今日（二零一九年十月十二日）再次遭受破壞。有人向營運中的車站投擲汽油彈，又在車站出入口縱火，嚴重威脅公眾及港鐵員工的安全。車站設施亦受到破壞，未能服務乘客。港鐵公司對此等惡意及不負責任的行為予以強烈譴責，公司已報警處理。

下午約二時二十五分，東鐵綫九龍塘站車站職員在 G1 出入口見到火光，於是即時報警及通知消防。職員隨後使用滅火筒撲滅火警，事件波及兩部出入閘機，而車站亦即時關閉 G1 及 G2 出入口。警方及消防人員到場調查及搜證後，認為起火原因有可疑，相信火警是有人投擲汽油彈所致。由於事件發生時車站仍然在運作中，有機會造成嚴重乘客傷亡，公司表示非常關注。警方已將事件列作為縱火案處理。

及至下午五時許，早前已經關閉的荔枝角站 B1 出入口懷疑遭縱火。至於沙田站的客務中心、部分消防設備及出入閘機，亦於晚上九時三十分左右被人破壞。

由於現時仍有大量車站設施尚未完成復修，並經風險評估後，所有港鐵列車（不包括機場快綫）、輕鐵和港鐵巴士服務於今晚十時結束。

港鐵工程人員現時每日在服務結束後，都會檢查被破壞的設施、評估損毀程度，以及盡力復修，以維持對市民的服務。然而，如有個別車站未能在翌日提供服務，我們會透過港鐵網頁、MTR Mobile、車站和列車廣播，以及傳媒發放有關資訊。

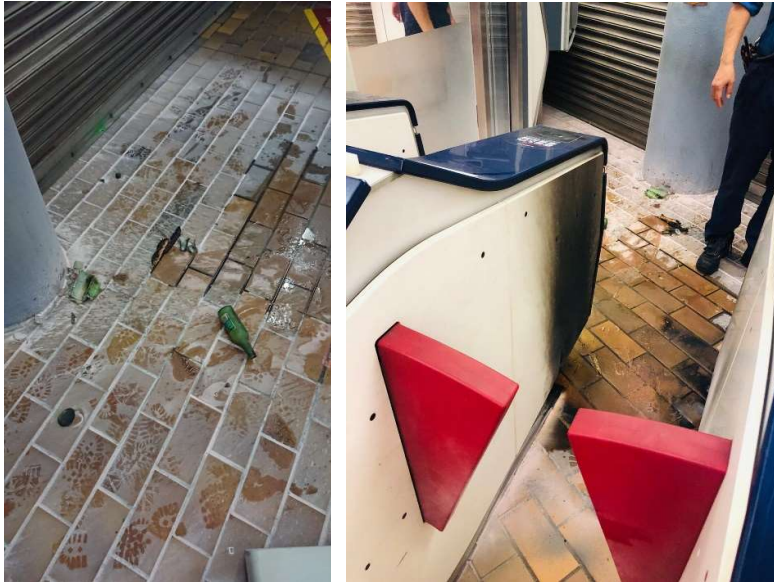
然而，如果鐵路網絡中再次發生暴力破壞或其他惡意行為，我們的努力就會白費。除服務受阻對公眾造成影響外，這些非法行為亦會帶來風險，可能導致緊急情況，嚴重危害乘客和港鐵員工的安全。在這種情況下，往返於有關車站的列車服務可能會立即停止，車站可能在短時間內或未能作事先通知的情況下關閉。此外，受到破壞的車站及其設施亦可能無法在翌日恢復服務，甚至需要更長時間

修復。如果發生這種情況並給乘客帶來不便，我們希望乘客理解。我們亦建議乘客出行前留意最新的服務資訊。

(完)

圖片說明：

1. 九龍塘站 G1 出入口遭汽油彈攻擊，波及兩部出入閘機。



2. 荔枝角站 B1 出入口亦懷疑遭縱火。



3. 沙田站客務中心今晚遭惡意破壞。

