

新聞通告 二零一九年十月十四日

**港鐵強烈譴責有人再三破壞鐵路設施  
輕鐵及其他鐵路服務需要全綫暫停**

昨天(二零一九年十月十三日)有多個港鐵的重鐵及輕鐵車站的設施，再次被激進示威者蓄意毀壞。其中，有輕鐵的路軌設施被人干擾及破壞，影響安全營運，輕鐵需要提早全綫停駛。港鐵公司對此等不負責任及違法的暴力破壞行為予以強烈譴責，已報警處理。

因應有人拋擲雜物到輕鐵路軌影響列車安全運行，而路面情況亦受到公眾活動影響，行走天水圍區的輕鐵路綫 705、706、751 及 761P 先於下午約三時零五分暫停服務。及後在杯渡路與鳴琴路交界，路軌上的信號系統設施亦遭惡意破壞，而在近大棠路站的輕鐵交匯處路口則被示威者堵塞，為確保輕鐵的營運安全，全綫輕鐵服務需要於下午約三時四十分停駛。另外，多個輕鐵車站包括天逸站、青山村站及兆麟站等的售票機、八達通收費器及乘客資訊顯示屏等被人擊毀，亦有人塗污車站設施。

重鐵方面，於下午約二時四十分，有人拋擲雜物到東鐵綫沙田站四號月台(往紅磡方向)的路軌上，威脅列車運作安全，車站職員隨後移走該等雜物。除此之外，有暴力示威者進入多個車站包括沙田圍站、第一城站、太和站、大圍站及旺角站等搗亂，大肆破壞出入閘機、閉路電視鏡頭等車站設備，亦有人擅自啟動消防設備；黃大仙站 B2 出入口更被人投擲燃燒彈；至於葵興站的客務中心亦被示威者包圍，車站職員需要緊急撤離。另外，旺角站一條行人隧道內被縱火，亦有廣告燈箱玻璃被人打碎，令一名女途人失足被地上碎片割傷，該名途人已送院接受治理。

因應車站受破壞及運作受影響，港鐵先後關閉多個車站，包括沙田圍站、第一城站、荃灣站、葵興站、葵芳站、太子站、旺角站、油麻地站、觀塘站、荃灣西站、將軍澳站等，列車不停這些車站。公司一直密切留意公眾活動的情況，為保障乘客及員工的安全，經風險評估後，荃灣綫、將軍澳綫、馬鞍山綫及觀塘綫亦先後提早停止列車服務。其餘車站及港鐵列車(不包括機場快綫)和港鐵巴士服務則按原定安排於晚上十時結束。

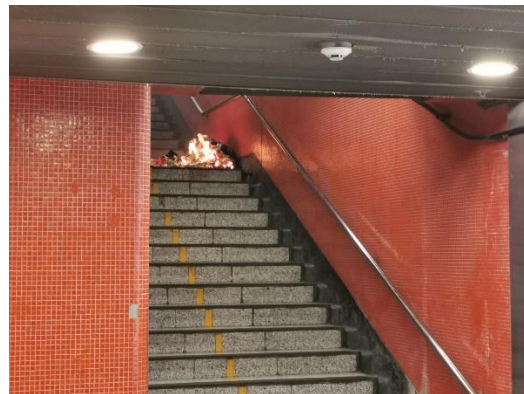
港鐵工程人員現時每日在服務結束後，都會檢查被破壞的設施、評估損毀程度，以及盡力復修，以維持對市民的服務。而輕鐵方面，由於有大量八達通收費器被破壞，有可能影響今天的輕鐵服務。我們會透過港鐵網頁、MTR Mobile、車站和列車廣播，以及傳媒發放有關資訊。

然而，如果鐵路網絡內再次發生暴力破壞或其他惡意行為，我們修復工作的努力就會白費。除服務受阻對公眾造成影響外，這些非法行為亦會帶來風險，可能導致緊急情況，嚴重危害乘客和港鐵員工的安全。在這種情況下，往返於有關車站的列車服務可能會立即停止，車站可能在短時間內或未能作事先通知的情況下關閉。此外，受到破壞的車站及其設施亦可能無法在翌日恢復服務，甚至需要更長時間修復。如果發生這種情況並給乘客帶來不便，我們希望乘客理解。我們亦建議乘客出行前留意最新的服務資訊。

(完)

圖片說明:

荃灣綫 - 旺角站

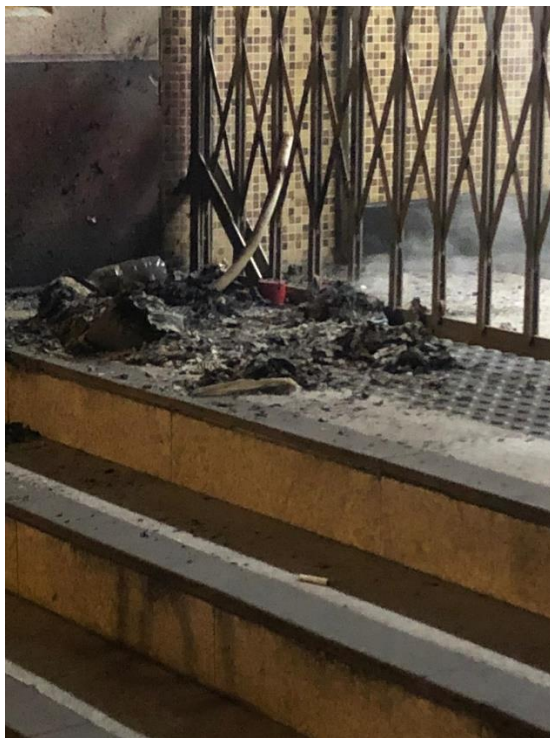


荃灣綫 - 葵興站





觀塘綫 - 黃大仙站



觀塘綫 - 觀塘站



東鐵綫 - 沙田站





## 東鐵綫 - 太和站



## 馬鞍山綫 - 沙田圍站



# 輕鐵何福堂站

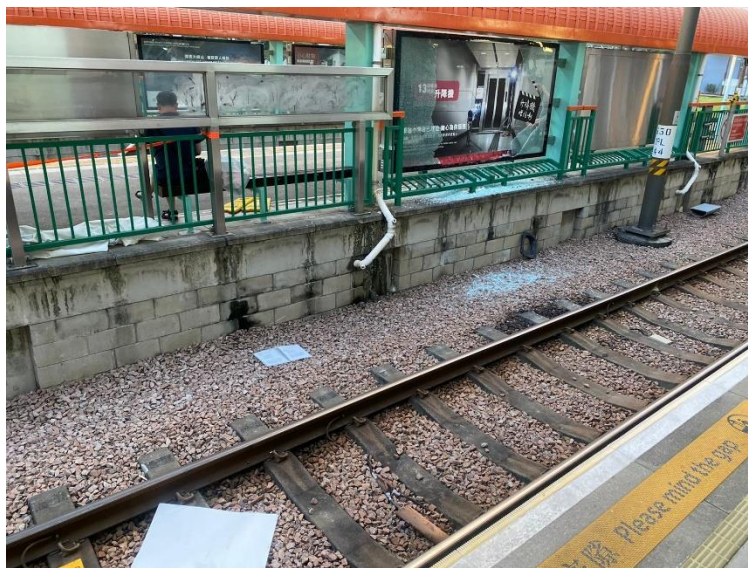
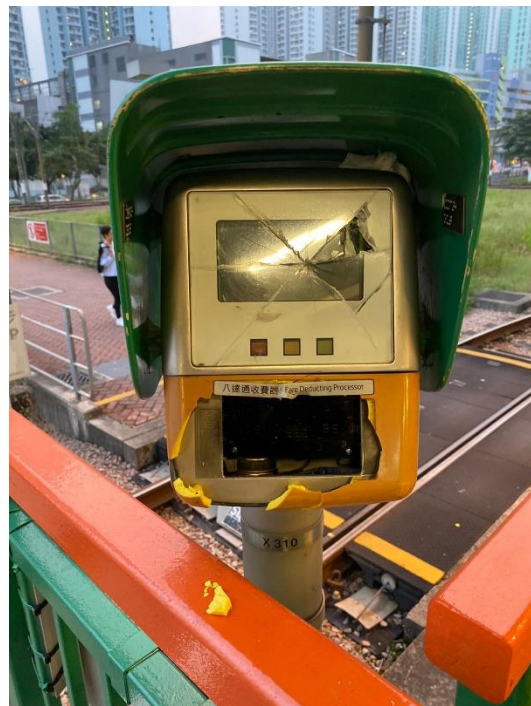




# 輕鐵青山村站



# 輕鐵天逸站





輕鐵兆麟站

