

新聞通告 二零一九年十月二十日

**港鐵譴責暴徒於車站縱火
危及乘客和員工安全**

今天(二零一九年十月二十日)九龍區多個港鐵車站出入口被暴徒投擲燃燒物品及縱火，並有車站設施被蓄意毀壞。為保障乘客及員工安全，多個車站先後需要臨時關閉，荃灣綫列車服務亦要作出調整。港鐵公司嚴厲譴責暴徒的非法行為，並已報警，亦會向破壞設施的人士作出追究。

因應今天香港西九龍站附近的公眾遊行，港鐵事前進行了仔細的風險評估，在與相關的政府部門商討後，考慮到乘客及員工的安全，香港西九龍站全日實施人流管理措施，開放指定出入口供乘客進出車站，而柯士甸站及尖沙咀站則由中午十二時起臨時關閉。

港鐵一直密切留意公眾遊行的情況，盡力為乘客維持安全及暢順的鐵路服務。然而自下午約三時起，多個沿彌敦道的港鐵車站出入口，先後被暴徒縱火及破壞車站設施，為保障乘客及員工的安全，公司需要即時採取應變措施，包括：

- 約下午三時十分，油麻地站 A 出入口被人投擲汽油彈，因此列車不停這個車站，車站亦需要關閉；
- 約下午三時二十分，旺角站 C1、C2、C4 及 D 出入口先後被人縱火，車站需要緊急疏散乘客；太子站其後亦被干擾運作，風險蔓延至佐敦站，所以這三個車站需要關閉；
- 於下午約五時十分，荔枝角站 B 出入口被人縱火，車站需要關閉；另外，有人進入長沙灣站大堂大肆破壞車站設施，包括出入閘機及出入口的玻璃被擊碎，亦有人擅自使用大堂的消防喉在車站大堂射水，車站因而需要關閉；

(轉下頁)

- 因應荃灣綫多個車站受公眾遊行影響而關閉，公司進行詳細的風險評估、考慮車務運作實際情況，及為保障乘客及員工安全後，於下午約五時十五分，荃灣綫列車只維持荃灣站至荔景站之間的服務。

太子站及尖沙咀站在關閉後，仍然有出入口被縱火，其他多個荃灣綫車站出入口的玻璃及臨時保護圍板亦遭破壞及塗污。除此之外，其他鐵路綫的車站亦有受到破壞，包括已關閉的柯士甸站被人毀壞出入口鐵閘，強行打開已停止運作的升降機門，並將雜物拋進升降機槽，以及破壞閉路電視鏡頭；而南昌站則有多部售票機及出入閘機被破壞，車站客務中心的玻璃亦被塗鴉；尖東站則有出入口被破壞，消防設備被人擅自取用等。

另外，下午約四時四十分，有人拋擲雜物到東鐵綫旺角東站和紅磡站之間的路軌上，威脅列車運作安全，來往方向的列車服務一度受阻，港鐵人員隨後進入路軌上進行清理，在確保安全後，列車服務於約四時五十分恢復正常。

對於暴徒再三向港鐵車站投擲燃燒物、縱火及肆意破壞鐵路設施，公司表示極度憤慨，並予以最嚴厲的譴責。此等非法行為不僅阻礙鐵路服務，更威脅港鐵乘客及員工的安全。港鐵工程人員現時每日在服務結束後，均繼續進行復修工作，以維持對市民的服務，然而，今天再有多個車站遭到惡意破壞，工程人員需於晚上服務時間完結後，進行檢查及評估損毀程度，以及盡力復修。公司也會再次評估營運安全的風險，明天的服務或有機會受到影響，而各鐵路綫提早收車安排亦有可能仍要維持一段時間。若明天(十月二十一日)的列車或車站服務需要作出調整，公司會透過港鐵網頁、MTR Mobile、車站和列車廣播，以及傳媒發放有關資訊。

(完)

圖片說明:

旺角站



荔枝角站



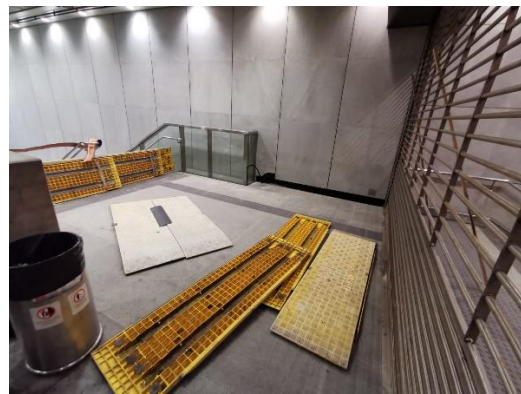
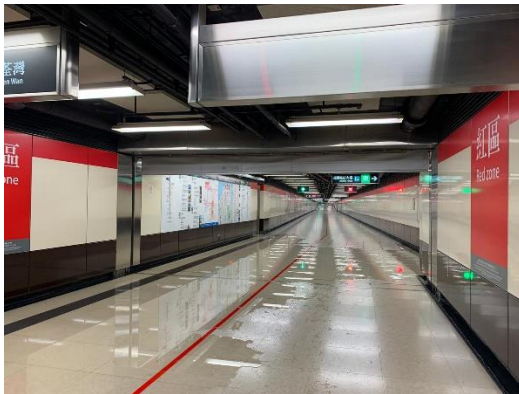
佐敦站



尖沙咀站



尖東站



柯士甸站



南昌站



東鐵綫紅磡站與旺角東站之間的路軌

