

新聞通告 二零一九年十一月二日

港鐵譴責暴徒投擲燃燒彈至營運中車站

港鐵中環站出入口今天(二零一九年十一月二日)被暴徒投擲燃燒彈及破壞，當時中環站正在營運中，需要緊急疏散站內乘客及關閉。銅鑼灣站 B 出入口及旺角站 C 出入口亦被人縱火。港鐵公司嚴厲譴責此等違法及不負責任的行為，已報警處理。

因應今日的公眾遊行和集會，公司事前與相關政府部門進行風險評估，並因應實際情況實施人流管理措施，包括關閉個別車站的部份出入口。下午約五時，有暴徒破壞中環站已關閉的 J3 出入口的玻璃及圍板，並燃燒布料縱火。及後暴徒分別向開放中的中環站 B 及 C 出入口投擲燃燒彈和縱火，亦破壞 C 出入口捲閘的開關制，擅自將捲閘關下。因應這突發情況，為保障乘客及港鐵員工的安全，中環站於約六時二十分起關閉，荃灣綫及港島綫列車不停中環站。

此外，銅鑼灣站 B 出入口被人縱火，E 出入口被人塗污，其捲閘亦遭受破壞。上環站則有多個出入口被外物堵塞。旺角站 C 出入口亦被縱火。同時，有一輛港鐵巴士在回廠期間於中環附近被塗污。

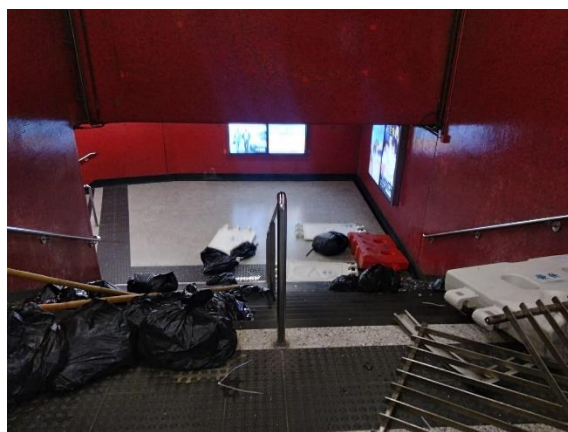
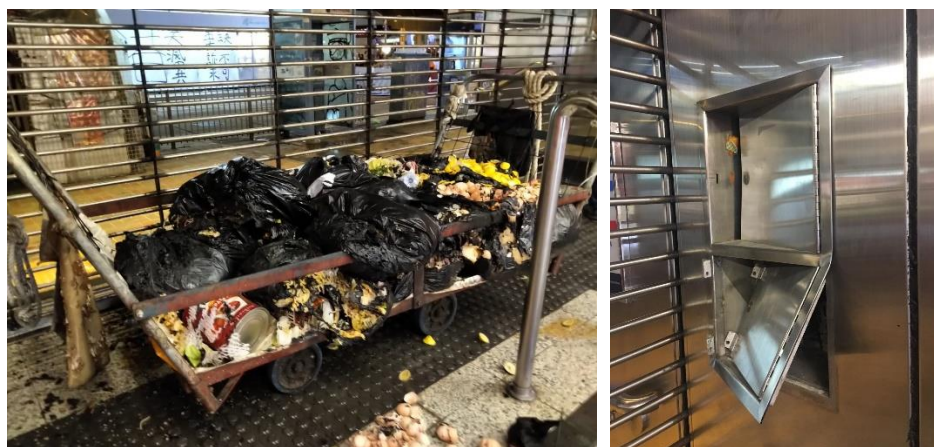
港鐵公司重申，此等暴力行為有機會危害乘客、港鐵員工及鐵路營運的安全。公司對這些違法行為予以強烈譴責，已就事件報警，亦會向破壞設施的人士作出追究。

面對鐵路網絡設施多次被破壞，港鐵工程人員仍在努力不懈地進行復修工作。然而，破壞情況今天再次出現，工程人員需於今晚服務時間完結後，檢查及評估受損設施，並盡力復修。公司會因應設施復修進度，及評估營運安全的風險。公司會透過港鐵網頁、MTR Mobile、車站和列車廣播，以及傳媒發放明天(二零一九年十一月三日)的服務安排。

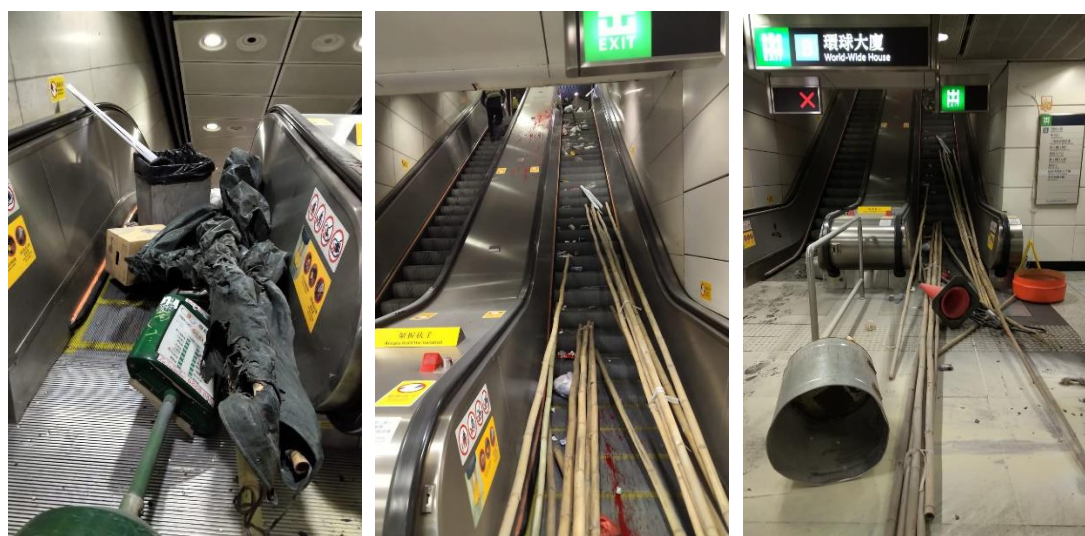
(完)

圖片說明:

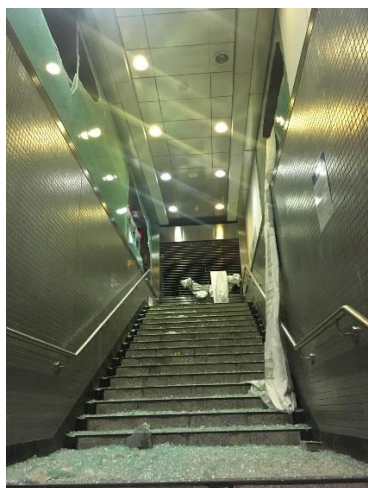
中環站 C 出入口



中環站 B 出入口



中環站 J 出入口



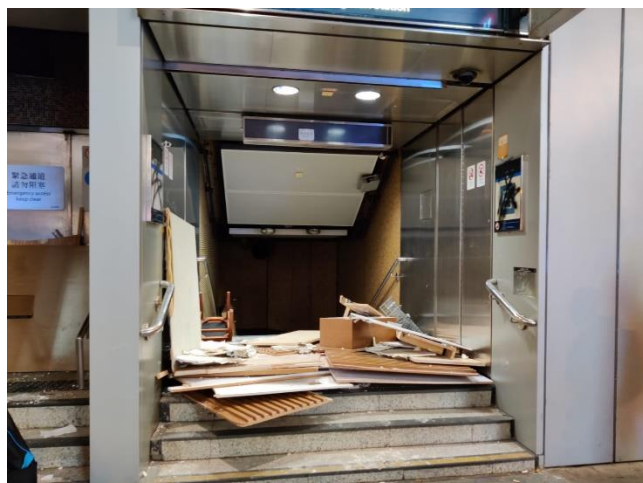
銅鑼灣站 B 出入口



銅鑼灣站 E 出入口



上環站 E 出入口



港鐵巴士

