

港鐵沿途有禮 扶手電梯及月台安全篇



93 94 95 96

92 91 90 89

88 87 86 85

84 83 82 81 80 79

78 77 76 75 74

73 72 71 70 69

68 67 66 65 64 63 62 61 60 59

58 57 56 55 54 53 52 51 50 49

48 47 46 45 44 43 42 41 40 39

38 37 36 35 34 33 32 31 30 29

28 27 26 25 24 23 22 21 20 19

18 17 16 15 14 13 12 11 10 9

8 7 6 5 4 3 2 1

上落車時切勿衝門

乘車月台有空隙 出入車廂要警惕

在扶手電梯上走動 返回第74格

握扶手 企定定

搭扶手電梯時不應使用手機 返回第49格

不依照職員指示 返回第42格

上落車廂時 留意月台空隙

乘車月台有空隙 出入車廂要警惕

上落車廂時 不要分神 留意月台空隙

攜帶大型行李或嬰兒車，必須使用升降機

乘車月台有空隙 出入車廂要警惕

乘車月台有空隙 出入車廂要警惕

上車後 為他人著想 請行入車廂中間

握扶手 企定定

上落車廂時 不用焦急，先落後上

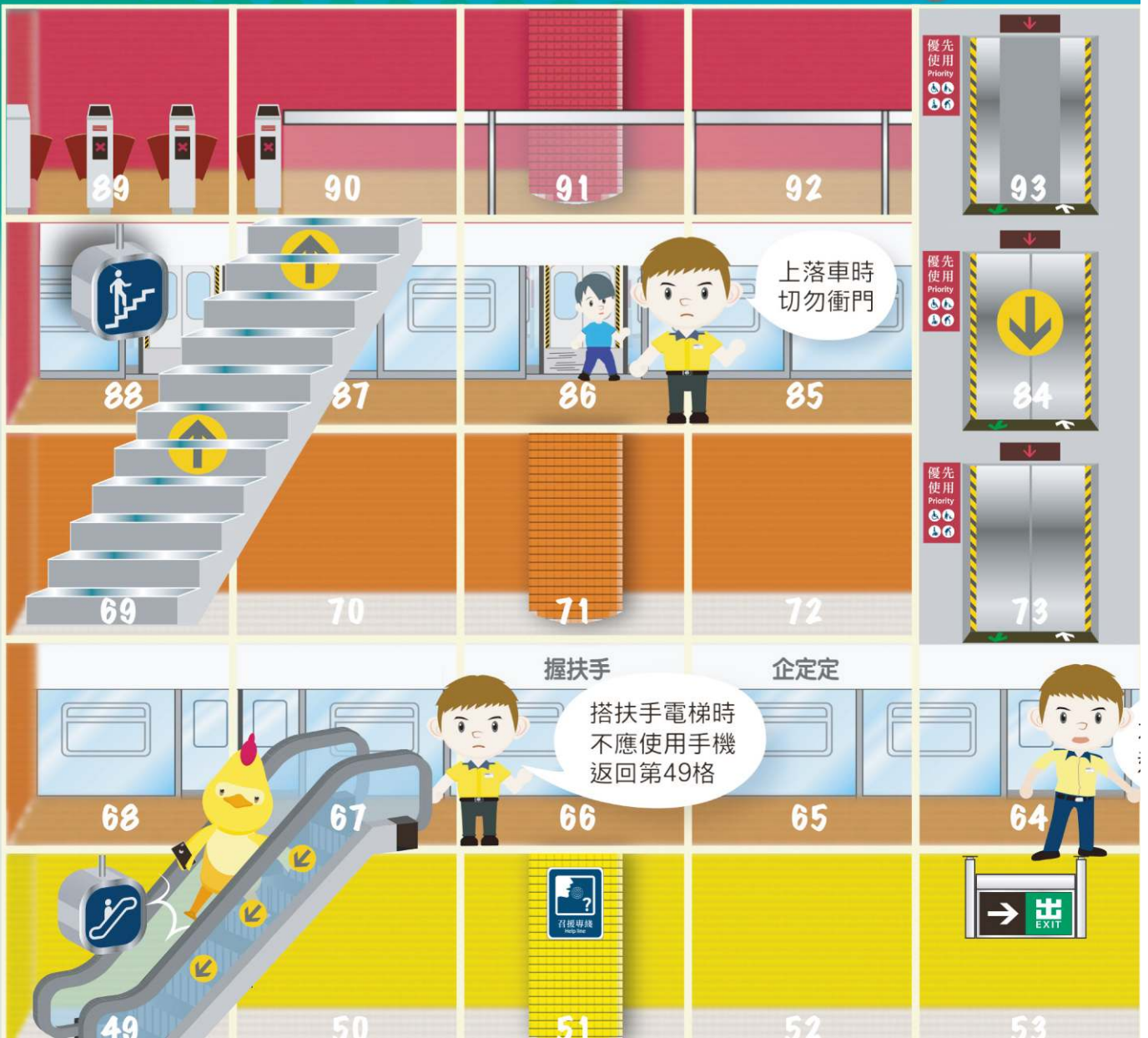
搭扶手電梯 不站近梯級邊

握扶手 企定定

開始喇!

先選取一隻棋子代表自己，輪流擲骰子前進，並需要按格上的指示前進或後退，最快到達第96格的乘客勝出。

港鐵沿途有禮扶手



手電梯及月台安全篇



乘車月台有空隙

出入車廂要警揚

在扶手電梯
上走動
返回第74格

不依照職員指示
返回第42格

握扶手

企定定



先選取一隻棋子代表自己，輪流擲骰子前進，並需要按格上的指示



港鐵沿途有禮 扶手電梯安全篇



90 推住嬰兒車的乘客必須使用升降機 請返回第84格 乘搭升降機

93 沒有讓有需要人士優先使用升降機 要暫停一次

82 81 80 79

77 78

68 67 66 65 64 63 62 61 60 59

68 67 66 65 64 63 62 61 60 59

56 57 58

54 55

47 46 45 44 43 42 41 40 39

37 38

28 29 30 31 32 33 34 35 36 37 38

26 27 25 24 23 22 21 20 19

11 12 13 14 15 16 17 18

8 7 6 5 4 3 2 1

多行樓梯 點健康 前往第75格

多行樓梯 點健康 前往第54格

多行樓梯 點健康 前往第26格

攜帶較大型行李 應使用升降機 請返回第24格 乘搭升降機

讓有需要人士 優先使用升降機 前往第44格

握扶手 企定定 前往第77格

握扶手 企定定 前往第56格

握扶手 企定定 前往第37格

開始喇!

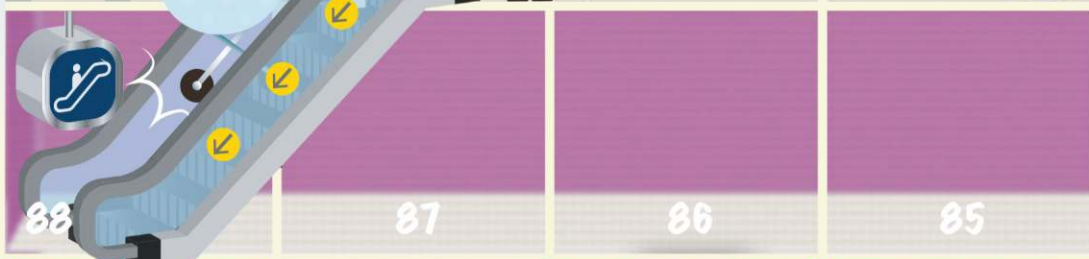
先選取一隻棋子代表自己，輪流擲骰子前進，並需要按格上的指示前進或後退，最快到達第96格的乘客勝出。



港鐵沿途有



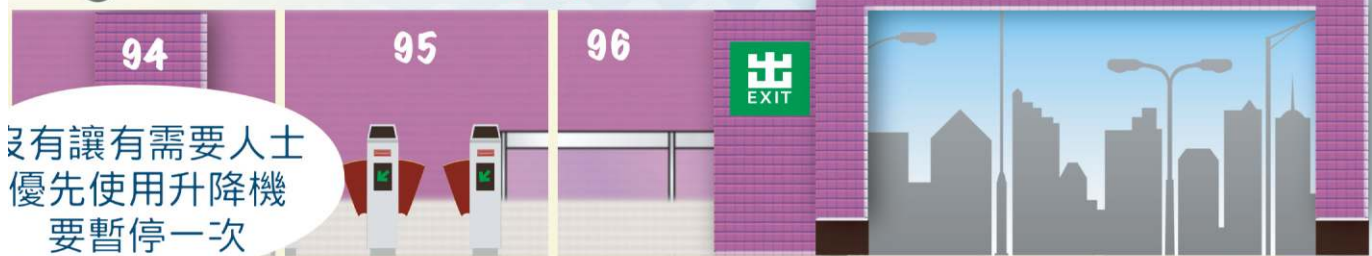
推住嬰兒車的乘客
必須使用升降機
請返回第84格
乘搭升降機



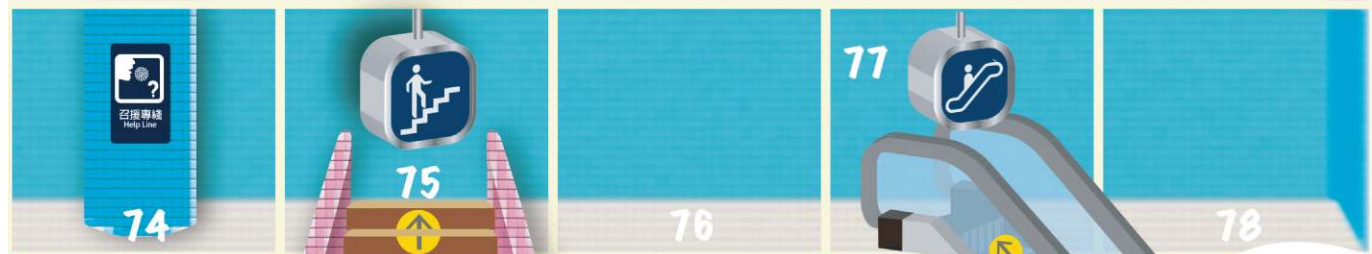
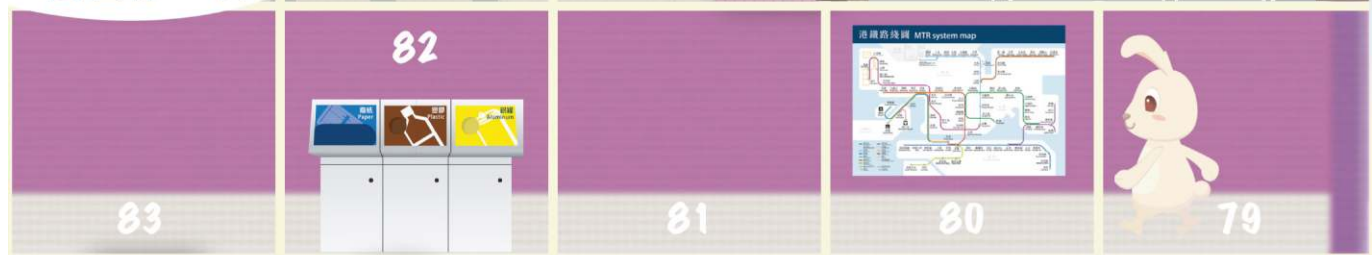
乘搭扶手電梯
時不應使用手機
要暫停一次



禮 扶手電梯安全篇



沒有讓有需要人士
優先使用升降機
要暫停一次



握扶手
企定定
前往第77格



多行樓梯
點健康
前往第75格



先選取一隻棋子代表自己，輪流擲骰子前進，並需要按格上的指示



前進或後退，最快到達第96格的乘客勝出。

港鐵沿途有禮 緊急疏散篇

保持鎮定並留意車站廣播信息請多擲1次

不應使用一般升降機要暫停1次

不依照職員指示返回第78格

打破火警鐘玻璃通知職員前往第95格

協助有需要人士前往安全地方請多擲1次

依職員指示離開前往第87格

不依照職員指示返回第47格

安全下使用滅火筒滅火前往第61格

請乘搭指定升降機離開前往第59格

不應攜帶大型物件阻礙逃生要暫停1次

依職員指示撤離前往第46格

請乘搭指定升降機離開前往第48格

保持冷靜聽從職員指示請多擲1次

不應使用一般升降機要暫停1次

在緊急情況下可開啟通風窗請多擲1次

拉下緊急電話掣或按鈕通知職員請多擲1次

當發現火警

先選取一隻棋子代表自己，輪流擲骰子前進，並需要按格上的指示前進或後退，最快到達第96格的乘客勝出。

*註：利東站、何文田站、香港大學站及西營盤站設有指定升降機可供緊急時使用

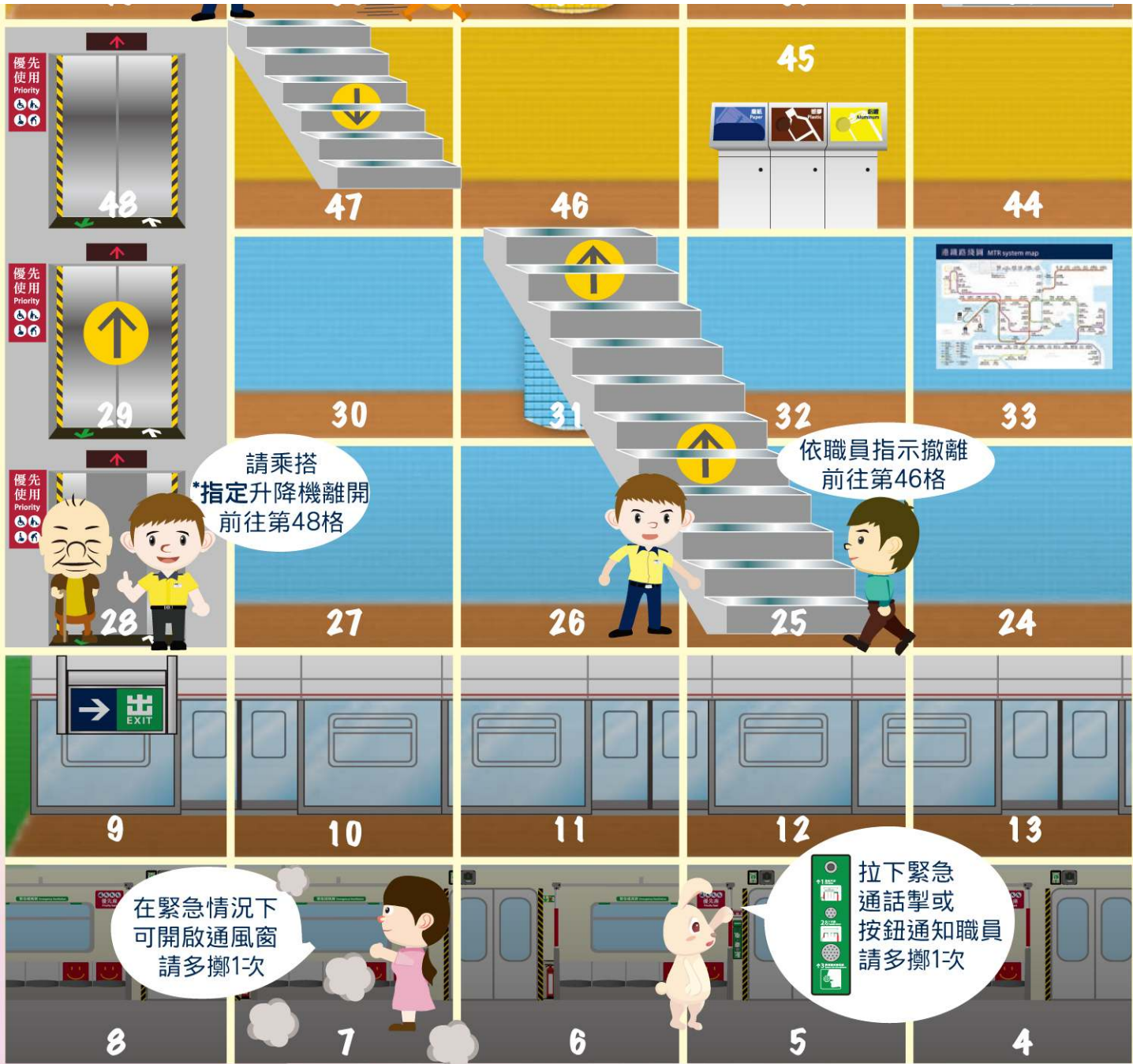
港鐵沿途有禮



緊急疏散篇



<p>94</p> <p>並 請 信 息</p>	<p>95</p>	<p>96</p> <p>出 EXIT</p>	
<p>83</p> <p>82</p> <p>74</p> <p>75</p> <p>打破火警鐘玻璃 通知職員 前往第95格</p>	<p>81</p> <p>76</p> <p>62</p> <p>63</p>	<p>80</p> <p>77</p> <p>60</p> <p>協助有需要人士 前往安全地方 請多擲1次</p>	<p>80</p> <p>79</p> <p>78</p> <p>不依照職員指示 返回第78格</p>
<p>54</p>	<p>55</p>	<p>56</p>	<p>59</p> <p>58</p> <p>優先使用 Priority</p>



先選取一隻棋子代表自己，輪流擲骰子前進，並需要按格上的指示前進或後

*註：利東站、何文田站、香港大學站及西營盤站設有指定升降機可供緊急時使用



退，最快到達第96格的乘客勝出。



屯門碼頭

遊戲規則：
先選出一隻棋子代表自己，在中門碼頭起步，輸流擲骰子前進，並按照格上的指示前進或後退，最快到達元朗的玩家為之勝出。

出發喇！

行人留意輕鐵的鐘聲或響號，前進4格

保持白台及車廂清潔，入座後沒有飲食，前進2格

行人不遵守行人燈號，退回起點

騎單車人士遵守推單車輪超過路邊，前進3格

行人擅自走邊路軌，退後5格

自行車拾回掉進路軌的物件，構成危險，退後5格

讓密子有需要人士，前進5格

行人留意輕鐵標誌，前進4格

留意輕鐵轉彎時，車身會向外伸出，前進3格

遵守行人燈號，前進4格

在輕鐵車廂內大聲聽看影片，滋擾其他乘客，暫停一回

行人先在黃線前停下，看清紅交通情況才通過，通過4格

發生緊急事故沒有通知警風協助，退後3步

專注手機忽略四周情況，暫停一回

港鐵沿途有禮
輕鐵安全篇

到達了！



遊戲規則:

先選出一隻棋子代表自己，在屯門碼頭起步，輪流擲骰仔前進，並按照格上的指示前進或後退，最快到達元朗的玩家為之勝出。

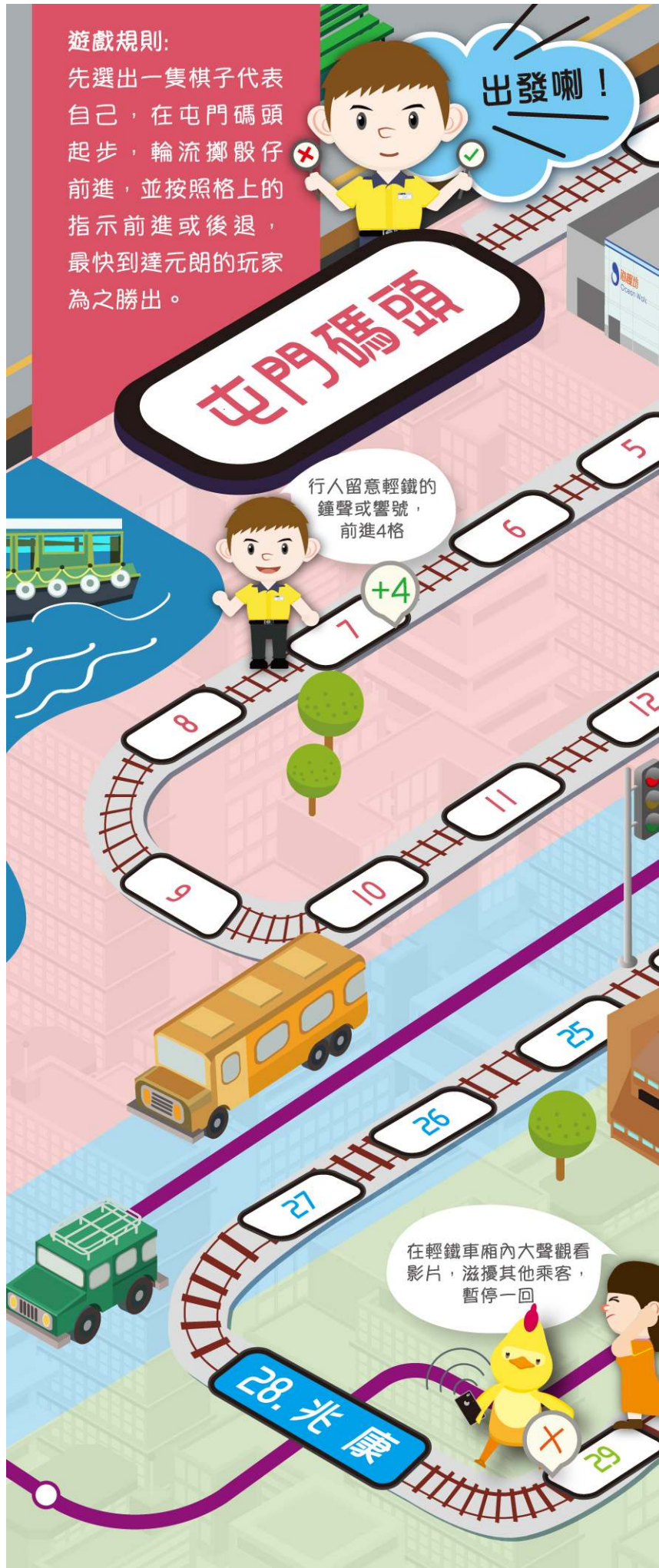
出發喇！

行人留意輕鐵的鐘聲或響號，前進4格

+4

在輕鐵車廂內大聲觀看影片，滋擾其他乘客，暫停一回

28. 元朗





擅自走進路軌
退後5格

讓座予有需要人士，
前進5格

遵守
路處

自行拾回掉進
路軌的物件，構成危險，
退後5格

下，
橫過
各

專注手機
忽略四周情況
暫停一回

到達了！

發生緊急事故
沒有通知職員協助
退後3步

嘉道理農場暨植物園
Kadoorie Farm & Botanic Garden



行人留意輕鐵標誌
前進4格

+4

留意輕鐵轉彎時，
車身會向外伸出，
前進3格

+3

遵守行人燈號
前進4格

+4

51. 天水圍

港鐵沿途有禮

輕鐵安全篇