

# 港鐵\$2任搭 樂悠遊之

## 東鐵綫過海段攻略

蓬瀛仙館

經B出入口後  
步行約5分鐘

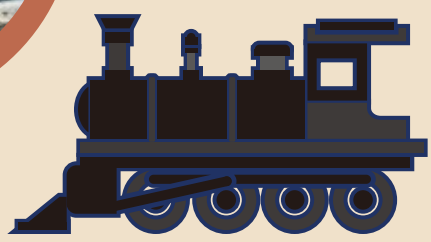


粉嶺站

香港鐵路博物館

經A2出入口後  
步行約10分鐘

太和站



大埔墟站



綠匯學苑

經A2出入口後  
步行約10分鐘

沙田站



道風山基督教叢林

經B出入口後  
步行約30分鐘

九龍塘站



KF68 行人天橋

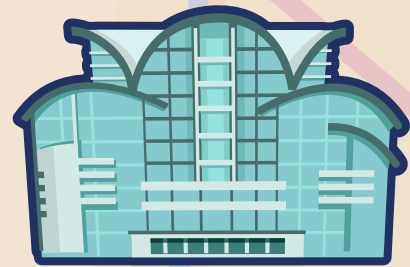
經A2出入口後  
步行約8分鐘

戰爭遺跡

位於L5層  
(往羅湖 / 落馬洲方向)



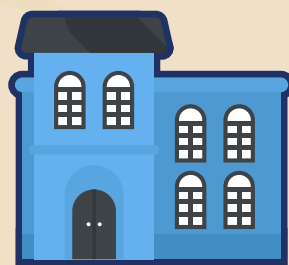
會展站



茶具文物館

經C1出入口後  
步行約10分鐘

金鐘站



紅磡站



紅磡海濱花園

經B1出入口後  
步行約16分鐘