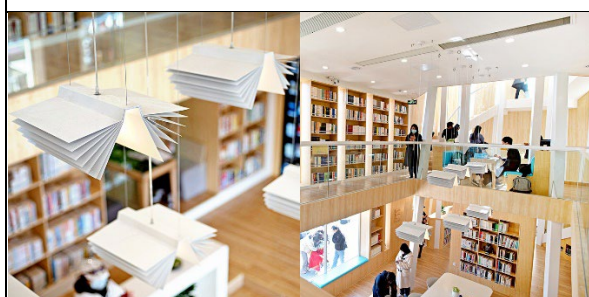


【深圳·藝文】燈塔圖書館 深圳離海最近絕美圖書館，無敵海景打書釘!



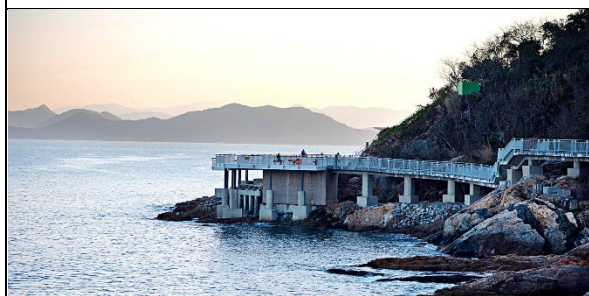
很多人對於圖書館的印象總是枯燥乏味，但深圳鹽田區共有 10 間別具特色的智慧書房，每間書房的設計和主題都是獨一無二，令人想一探究竟，同時亦加強了讀書的樂趣。燈塔圖書館就是其中一間必到的圖書館，其雪白的燈塔外型，彷彿在人生旅途上，找到指引你的明燈。



燈塔圖書館一共 4 層，藏書近 4000 本，自然科學類書籍較多，大家可以慢慢挑選細讀。而館內的顏色以柔和的原木色作為主色調，書架間有細長的落地玻璃，隨時可看到藍色的大海，簡約的設計搭配自然風景做背景，有天人合一的感覺，環境舒適自在，讓你放鬆心情走入書本世界。



二樓的臨海閱讀區以全幅落地玻璃窗作自然採光，看書看到累時可稍作休息，望出窗外欣賞整個海岸以至對岸的景色，令人心曠神怡又寫意。圖書館的美景吸引很多人慕名而來影相打卡，請大家緊記保持安靜！館外亦設露天座位，愛戶外的你可以與朋友在此看海聊天。



燈塔圖書館座落於被譽為最美海濱棧道」的鹽田海濱棧道上，沿海棧道全長 19.5 公里，風景絕美，你可步行或踏單車，沿途有多個地質景觀和觀景台。大家更可去鹽田海鮮食街吃海鮮，圖書館附近的多個景點足以令你消磨一整一天！
圖書館預約小貼士：館內有人數限制，建議大家提早經微信<<燈塔圖書館預約>>公眾號預約。

【燈塔圖書館】

地址：深圳市鹽田區海景二路 1019 號

前往方法：

1. 市內交通：深圳地鐵 8 號綫到海山站下車，於 B 出口步行約 9 分鐘。
2. 東鐵綫羅湖站出發：步行前往深圳地鐵羅湖站乘搭 1 號綫，於大劇院站轉乘 2 號綫直駁 8 號綫前往。
3. 東鐵綫落馬洲站出發：步行前往深圳地鐵福田口岸站乘搭 4 號綫，於市民中心站轉乘 2 號綫直駁 8 號綫前往。
4. 高鐵福田站出發：步行前往深圳地鐵市民中心站乘搭 2 號綫直駁 8 號綫前往。

以上資料只供參考，如有更改恕不另行通知。