

摘要

自40年前通車以來，港鐵與香港市民一起成長，成為本港交通基建的重要一環，並在車站上蓋及附近一帶建設全新的綜合社區。由1979年通車的一條鐵路綫起，港鐵不斷拓展，現時在香港營運的鐵路網絡總長262.6公里，於2019年載客量超過19億人次。港鐵亦經營一系列不同類型的業務，包括住宅及商業物業發展、物業租賃及管理、廣告、電訊服務、鐵路顧問服務等。自2007年起，我們一直在中國內地、歐洲及澳洲拓展鐵路業務組合。



載生活·再起程



香港總乘客量
超過19億人次



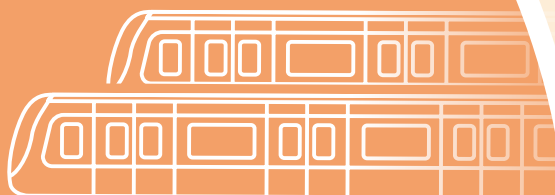
99.9%
乘客車程準時程度



屯馬綫一期
通車

澳洲悉尼地鐵西北綫、
杭州地鐵五號綫首通段及
澳門輕軌系統氹仔綫
通車

業務表現



悉尼地鐵城市及西南綫
達成協議及獲批
北京地鐵十七號綫



批出3個
物業發展項目



新型冠狀病毒疫情
帶來的挑戰

增長及展望



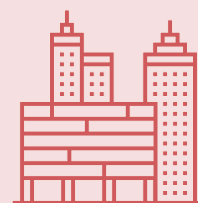
港鐵車費
在2020年餘下時間
不會有實際調整



推動**數碼轉型**，
實現未來移動出行願景



與政府合作，就
三條新鐵路綫
進行詳細規劃及設計



繼續推展約
22,000
個住宅單位及
3個新建商場
項目



以每名乘客每公里計，
與2008年比較
重鐵用電量
-21%



不計及由公眾活動
所導致的事故，
重鐵及輕鐵網絡
須呈報事故
-2%

環境、社會 及管治



約**83,000**人
參與青少年及兒童計劃



採納**公司管治**
最佳常規