

## 新聞稿

### Press Release

編號零三五/二六 二零二六年五月十五日

#### 港鐵為應對惡劣天氣作好車務部署 颱風期間致力在安全情況下提供列車服務

颱風及雨季來臨，港鐵公司為應對可能出現的惡劣天氣，已完成相應部署包括詳細檢查排水系統、審視防水浸措施、以及檢視颱風期間的列車服務安排等。為了服務颱風期間有需要工作及出行維持社會運作的市民，公司會致力在安全及可行的情況下提供列車服務，並會密切留意天氣狀況，作出相應的服務調整及公布，以保障乘客及港鐵人員的安全。

#### 颱風期間提供不同程度的服務

在一號、三號及八號風球信號生效時，港鐵的重鐵及輕鐵服務會大致維持正常，而港鐵巴士服務會在八號信號生效三小時後暫停。由於颱風期間天氣或會急劇轉變，市民在八號或以上信號生效時，應留在安全的地方。

當九號或更高信號生效時，重鐵露天段、輕鐵及港鐵巴士會暫停服務，而隧道段會維持有限度服務。屆時在露天段行駛中的列車，會於安全情況下，盡量行駛至原定終點站或有連接商場的車站，讓乘客可到安全地方暫避，所有車站亦會盡量維持開放。過往在九號或更高信號生效期間停止列車服務的荃灣至大窩口站路段，隨着荃灣綫使用新信號系統後的車務運作靈活性提升，未來在九號或更高信號生效期間，公司將會提供列車服務連接荃灣綫尾隧道段的兩個車站，盡力便利市民。（服務詳情請參閱附件）

（轉下頁）

颱風期間，港鐵維修團隊會在鐵路沿綫候命。當颱風逐漸遠離本港，由九或十號信號改發至八號信號時，港鐵人員會在安全及可行的情況下，即時出動清理露天段軌道旁的塌樹和雜物，以及進行檢查以確保露天段可安全行車。風暴善後的清理及檢查工作需時，特別是一些露天段較長的鐵路綫（包括東鐵綫、屯馬綫、機場快綫、東涌綫及輕鐵）亦需要較長時間進行有關工作，確認安全才可陸續恢復全綫行車。公司懇請乘客在九號或更高信號改發至八號信號時，留意車務消息公布，並衷心感謝乘客的理解及體諒。

### 持續審視惡劣天氣的應對措施

為應對惡劣天氣下出現的暴雨，港鐵人員已詳細檢查車站及鐵路設施的排水系統及附近渠道，並確保防洪設備包括出入口的防洪板、防水門及沙包等運作正常及準備妥當。所有港鐵站已完成年度演練，讓職員熟習颱風及暴雨的應變程序和措施。

近年港鐵進一步加強預防水浸的措施，包括於三十二個有較高水浸風險的車站的出入口安裝水浸感應器，並於去年多次暴雨中發出預警，協助職員即時跟進。另外，職員會在紅色及黑色暴雨警告生效期間，加密巡邏及檢查車站和鐵路設施的防洪設備，以及在部分易受水浸風險的出入口，設置防洪板或啟動防水門。因應實際需要，車站亦會暫時關閉個別車站的出入口以作防護。港鐵會持續審視相關措施及設備，致力為乘客提供安全的乘車環境。

(完)

---

### 關於港鐵公司

港鐵一直推動城市前行，亦致力發展及連繫社區，創建更美好未來。作為世界級可持續鐵路運輸服務的營運商，港鐵公司在安全、可靠程度、顧客服務和效益方面都處於領導地位。

由設計、規劃和建設，以至開通、維修和營運，港鐵擁有全方位的鐵路專業知識和超過四十五年的鐵路項目發展經驗。除了參與各項鐵路項目及營運，港鐵透過鐵路、商業和物業發展的無縫整合，建設並管理鐵路沿線充滿活力的新社區。

港鐵在香港、中國內地和其他地區擁有超過四萬六千名員工\*，每週日的全球客運量超過一千三百萬人次。讓港鐵與您同步向前，一起載向未來！

如欲進一步了解港鐵公司，請瀏覽 [www.mtr.com.hk](http://www.mtr.com.hk)。

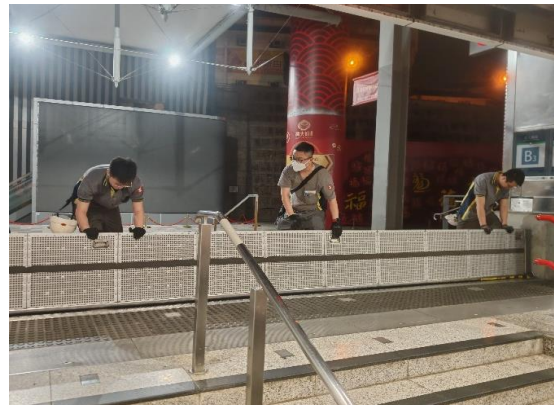
\* 包括香港及全球各地的附屬公司、聯營公司和合營公司

## 圖片說明

1. 當九號或更高信號生效時，重鐵露天段、輕鐵及港鐵巴士會暫停服務，而隧道段會維持有限度服務。隨着荃灣綫使用新信號系統後的車務運作靈活性提升，未來在九號或更高信號生效期間，公司將會提供荃灣至大窩口站的列車服務，盡力便利市民。



2. 所有港鐵站已完成年度演練，讓職員熟習颱風及暴雨的應變程序和措施。下圖為黃大仙站早前進行演習期間，職員在出入口安裝防洪板，並測試防洪設施的功能。



附件

**颱風期間港鐵服務安排**

熱帶氣旋警告信號	港鐵服務
<b>重鐵、輕鐵及港鐵巴士服務</b>	
一號戒備信號及三號強風信號	<ul style="list-style-type: none"> <li>• 服務維持正常</li> </ul>
八號烈風或暴風信號	<ul style="list-style-type: none"> <li>• 信號發出初期，服務會維持正常，港鐵會在有需要時逐步加密班次及加派人手協助乘客</li> <li>• 隨著暴風接近本港，服務班次會逐步減少</li> <li>• 港鐵巴士在信號生效三小時後暫停服務</li> </ul>
九號烈風或暴風風力增強信號及 十號颶風信號	<ul style="list-style-type: none"> <li>• 所有露天段的鐵路服務會即時暫停</li> <li>• 為確保行車安全，隧道段的列車維持有限度服務*，班次將會較疏，亦可能在未有預先通知下暫停</li> </ul> <p>*隧道段列車服務包括：</p> <ul style="list-style-type: none"> <li>➢ 東鐵綫（來往紅磡至金鐘）</li> <li>➢ 港島綫（來往杏花邨至堅尼地城）</li> <li>➢ 觀塘綫（來往彩虹至黃埔）</li> <li>➢ 南港島綫（來往海怡半島至利東）</li> <li>➢ 將軍澳綫（所有車站）</li> <li>➢ 荃灣綫（來往荃灣至大窩口、來往荔景至 中環）</li> <li>➢ 屯馬綫（來往荃灣西至尖東、來往何文田至鑽石山）</li> <li>➢ 東涌綫（來往九龍至香港）</li> </ul>
<b>高速鐵路（香港段）</b>	
一號戒備信號及三號強風信號	<ul style="list-style-type: none"> <li>• 服務維持正常</li> </ul>
八號烈風或暴風信號及 九號烈風或暴風風力增強信號	<ul style="list-style-type: none"> <li>• 高速鐵路（香港段）連接內地高鐵網絡，港鐵公司會與內地鐵路單位因應兩地的天氣情況協調列車服務安排</li> </ul>
十號颶風信號	<ul style="list-style-type: none"> <li>• 服務暫停</li> </ul>