

新聞稿

Press Release

編號零四三/二六 二零二六年六月二十二日

東涌綫延綫邁進另一新里程 鑽挖機「羲和」貫通東涌西段來回方向鐵路隧道

港鐵公司全力推展東涌綫延綫項目，其中，東涌西段工程特色之一，是採用隧道鑽挖機，建造由現時東涌站延伸至東涌西站#的隧道段。公司今日（二零二六年六月二十二日）公佈，隧道鑽挖機「羲和」已順利貫通來回方向兩條鐵路隧道，標誌著西段工程踏進新里程，進入路軌及機電工程階段。

「羲和」直徑約七點三米，重約一千噸，以鑽挖方式建造隧道，有效減低對社區的影響，鑽挖時亦同步安裝預製隧道壁，大大提升工程效率及安全性。「羲和」於去年初正式啟動，同年十月已完成往東涌西站方向的隧道鑽挖。其後，港鐵團隊克服東涌西站工地的空間限制，以創新的方法首次進行鑽挖機原地掉頭工序，以減少大型吊運及地面運輸，並展開返回東涌站方向的隧道鑽挖。

港鐵公司行政總裁楊美珍女士，與運輸及物流局副局長廖振新先生、港鐵公司項目及工程拓展總監鄧輝豪先生、路政署鐵路拓展處處長梁少江先生以及包括政府相關部門代表、港鐵工程團隊及承辦商代表等，今天出席儀式一同見證隧道貫通的時刻。

（轉下頁）

行政總裁楊美珍女士致辭時表示：「港鐵致力以社區友善方案建設社區鐵路，『羲和』克服了複雜和多變的地質特性，穿山過海，為東涌西段打通地底的鐵路脈絡，隧道貫通充分展現項目團隊的專業精神和緊密協作，亦有賴社區的理解和支持。『羲和』是中國神話中的太陽女神，象徵引領和光明，寓意隧道鑽挖工程如有太陽女神引領，順利完成。事實上，『羲和』是在社區命名比賽中，從超過四百個提名中勝選，蘊含社區參與的意義。我們會繼續與社區緊密合作，全力推展東涌綫延綫項目，目標於二零二九年完成，進一步完善北大嶼山交通網絡和加強連繫。」

東涌綫延綫項目西段隧道貫通的同時，其他各項工程亦有序推進，包括東涌東段的大型路軌改道工程正積極進行，往香港方向路軌預計將於今年第三季完成改道，屆時列車將行駛新路段。隨後，團隊會將部份舊有路段拆除，以騰出空間進行往東涌方向的路軌改道工程，包括於今年底及明年進行餘下兩次關鍵道岔安裝工序。

(完)

#車站名稱僅為工作名稱。

關於港鐵公司

港鐵一直推動城市前行，亦致力發展及連繫社區，創建更美好未來。作為世界級可持續鐵路運輸服務的營運商，港鐵公司在安全、可靠程度、顧客服務和效益方面都處於領導地位。

由設計、規劃和建設，以至開通、維修和營運，港鐵擁有全方位的鐵路專業知識和超過四十五年的鐵路項目發展經驗。除了參與各項鐵路項目及營運，港鐵透過鐵路、商業和物業發展的無縫整合，建設並管理鐵路沿線充滿活力的新社區。

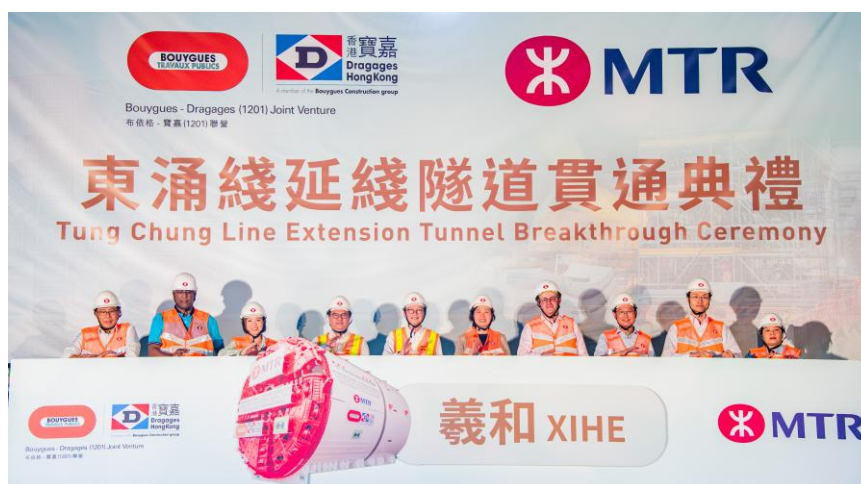
港鐵在香港、中國內地和其他地區擁有超過四萬六千名員工*，每週日的全球客運量超過一千三百萬人次。讓港鐵與您同步向前，一起載向未來!

如欲進一步了解港鐵公司，請瀏覽 www.mtr.com.hk。

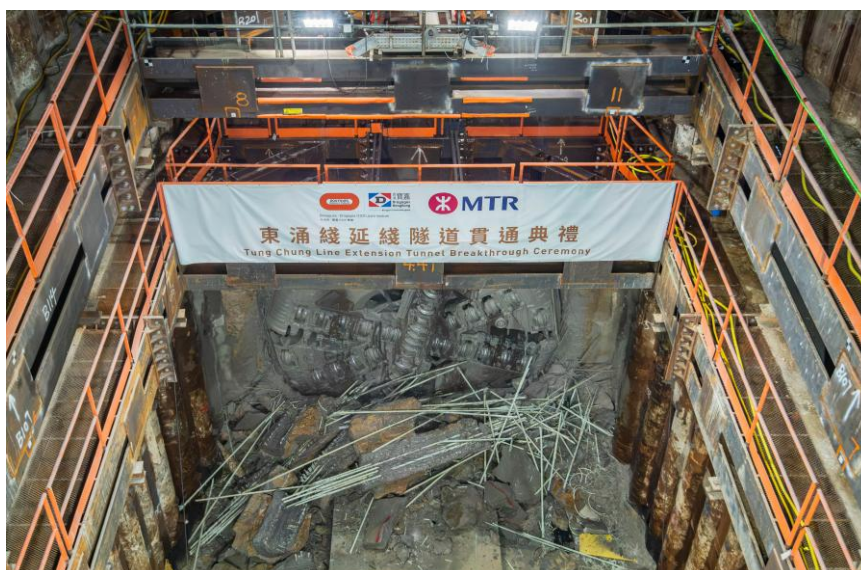
* 包括香港及全球各地的附屬公司、聯營公司和合營公司

圖片說明:

1. 港鐵公司行政總裁楊美珍女士（右五）、港鐵公司項目及工程拓展總監鄧輝豪先生（右四）、運輸及物流局副局長廖振新先生（左五）、路政署鐵路拓展處處長梁少江先生（左四）、港鐵公司總經理-大嶼山及新界南工程項目彭立航先生（左二）、立法會議員陳學鋒先生（右三）、立法會議員陳家珮女士（左三）、離島民政事務署專員莫望塵先生（右二）、東涌鄉事委員會主席黃秋萍女士（右一）及香港寶嘉建築有限公司董事總經理姚柏偉先生（左一）與工程團隊一同見證東涌西段隧道貫通的重要時刻。



2. 隧道鑽挖機「羲和」已順利貫通由現時東涌站延伸至未來東涌西站來回方向的兩條隧道，標誌著西段隧道主要建造工程正式完成。



3. 東涌東段的大型路軌改道工程亦正有序推進，當中往香港方向路軌預計將於今年第三季改道，列車將正式行駛新路段。

