

編號零四八/二一 二零二一年六月二十八日

**東鐵綫旺角東站至紅磡站段  
第六次星期日暫停服務訂於七月四日**

為配合東鐵綫過海段的關鍵工程，港鐵公司將於二零二一年七月四日(星期日)第六次暫停來往旺角東站至紅磡站之間的列車服務。公司建議乘客預早規劃行程，並優先改乘其他鐵路線或交通工具。

為將現有東鐵綫路軌接駁至紅磡站新建的月台及路段，旺角東站至紅磡站之間的路段需要進行新軌道接駁工程，當中包括改動現有軌道以接駁到新路段、安裝架空電纜，以及改動部分現有信號系統設備。自二零二一年一月接駁工程開始，在港鐵同事的努力下，主行車線部分連接紅磡站新建月台的路軌接駁工程已經完成，而安裝架空電纜的進度亦按計劃進行。

公司呼籲乘客於七月四日當日利用 MTR Mobile 預早計劃行程，並優先使用其他鐵路線。屯馬綫現已全綫通車，為乘客提供多一個替代路綫的選擇，例如乘客如需由大學站前往紅磡站，可選擇於東鐵綫大圍站轉乘屯馬綫，車程只需約 31 分鐘，較乘搭港鐵免費接駁巴士預計所需時間約 76 分鐘為快。（詳情請參閱附件）

在這次暫停服務期間，公司會提供免費接駁巴士來回行走紅磡站及九龍塘站，乘客需要留意接駁巴士的運載能力遠低於鐵路，運載效率亦有可能受到路面情況影響，車程時間或會較正常情況下的車程長。

公司當日會實施特別票務安排，乘客如有票務查詢，可前往客務中心尋求協助。相關車站亦會加派職員協助有需要的乘客，公司將密切監察情況，適時作出車務調配及安排，盡力方便乘客出行。

公司再次感謝乘客在過去數次暫停服務期間的體諒和合作。

(完)

## **關於港鐵公司**

每天，港鐵聯繫市民及社區。作為世界級可持續鐵路運輸服務的營運商，港鐵公司在安全、可靠程度、顧客服務和效益方面都處於領導地位。

由設計、規劃和建設，以至開通、維修和營運，港鐵擁有全方位的鐵路專業知識和四十多年的鐵路項目發展經驗。除了參與各項鐵路項目及營運，港鐵透過鐵路、商業和物業發展的無縫整合，建設並管理鐵路沿線充滿活力的新社區。

港鐵在香港、英國、瑞典、澳洲和中國內地擁有超過四萬名員工\*，每週日的全球客運量超過一千三百萬人次。港鐵更致力發展和連繫社區，創建更美好未來。

如欲進一步了解港鐵公司，請瀏覽 [www.mtr.com.hk](http://www.mtr.com.hk)。

\* 包括香港及全球各地的附屬和聯營公司

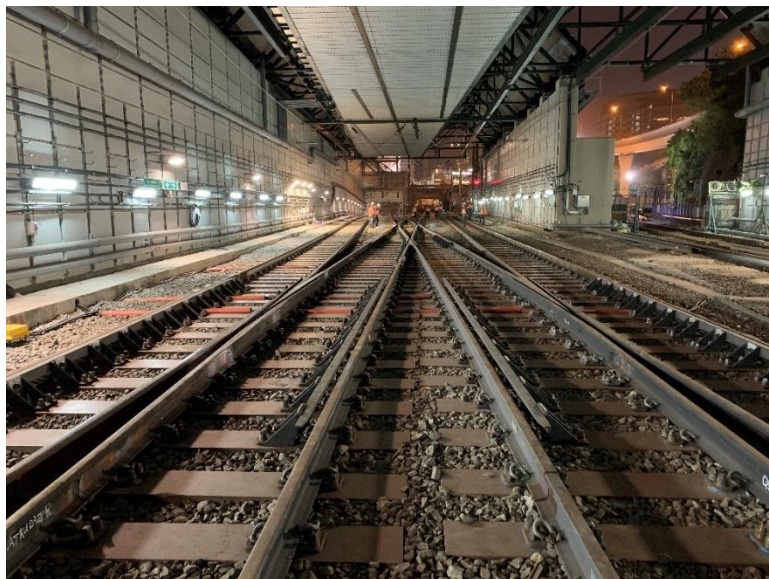
## 圖片說明:

1. 東鐵綫新軌道接駁工程項目包括改動現有軌道以接駁到新路段。

### 路軌接駁工程



進行工程前

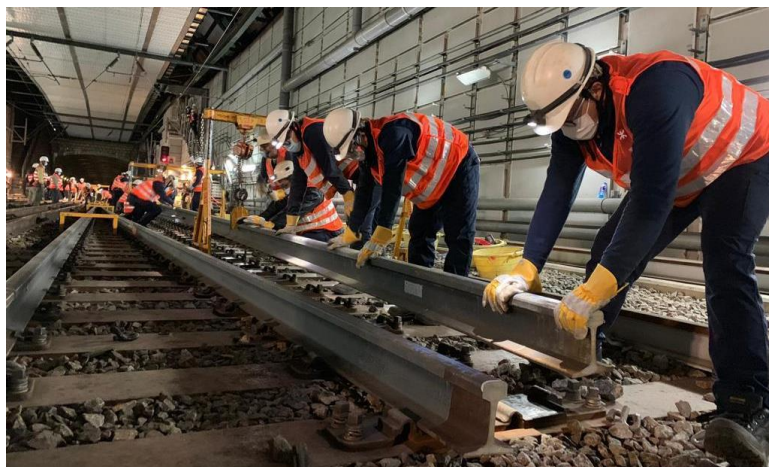
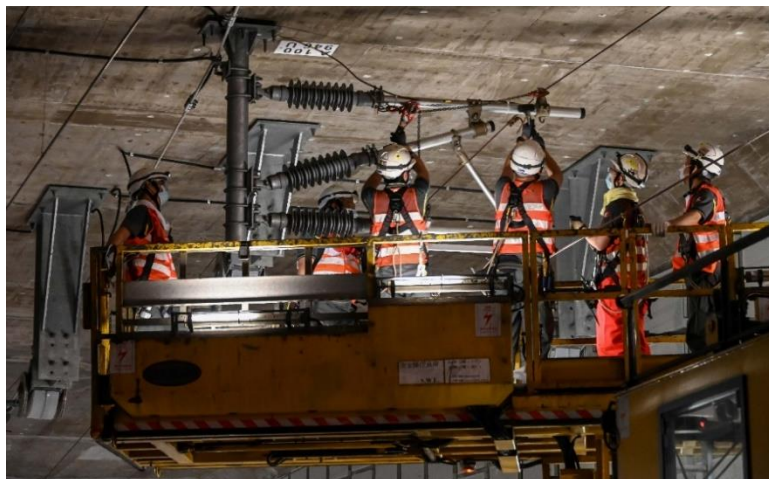


現階段

## 架空電纜工程



2. 在一眾港鐵同事的努力下，東鐵綫過海段工程按計劃進行。





## 附件

1. 乘客於旺角東站至紅磡站服務暫停期間，可改用屯馬綫或其他鐵路綫繼續行程。

### 例子一：大學站往紅磡站

替代鐵路綫 – 東鐵綫、屯馬綫  
Alternative railway routes: East Rail Line, Tuen Ma Line



東鐵綫、免費接駁巴士  
East Rail Line and free MTR shuttle bus



### 例子二：尖東站往沙田站

替代鐵路綫 – 屯馬綫及東鐵綫  
Alternative railway routes: Tuen Ma Line and East Rail Line



屯馬綫、免費接駁巴士及東鐵綫  
Tuen Ma Line, free MTR shuttle bus and East Rail Line



### 例子三：九龍塘站往紅磡站

替代鐵路線 - 觀塘綫、屯馬綫  
Alternative railway routes: Kwun Tong Line, Tuen Ma Line



免費接駁巴士  
Free MTR shuttle bus



2. 公司將於東鐵綫列車車廂及受影響車站張貼顯眼的告示，提醒乘客東鐵綫來往旺角東站至紅磡站之間的列車服務，將於二零二一年七月四日(星期日)暫停。

**紅磡至旺角東站列車服務暫停**  
No train service between Hung Hom and Mong Kok East stations

**7月4日 (星期日)**  
**4/7/2021 (Sunday)**

旺角東 Mong Kok East  
紅磡 Hung Hom

東鐵綫終點站 End of the East Rail Line  
屯馬綫服務正常 Normal service on the Tuen Ma Line

**其他乘車資料 Alternative transport**

屯馬綫及其他綫路 Tuen Ma Line and other Lines  
 MTR Mobile 行程指南 Trip Planner

港鐵免費接駁巴士服務 Free MTR shuttle bus service

九龍總站 旺角站  
旺角總站 旺角站  
旺角總站 旺角站  
旺角總站 旺角站

其他公共交通工具 Other public transport

繼續為你做好-多謝體諒  
We are striving to improve - thank you for your understanding

旺角東 Mong Kok East  
紅磡 Hung Hom

**紅磡至旺角東站列車服務暫停**  
No train service between Hung Hom and Mong Kok East stations

**7月4日 (星期日) | 4/7/2021 (Sunday)**

繼續為你做好-多謝體諒  
We are striving to improve - thank you for your understanding

MTR Mobile 行程指南 Trip Planner