

編號零二二/二二 二零二二年三月二十三日

東鐵綫過海段完成聯合緊急救援演習 為通車作好準備

港鐵公司於今早（二零二二年三月二十三日）凌晨時分於東鐵綫過海段進行聯合緊急救援演習，以測試列車於發生事故時的各項緊急應變措施及乘客疏散程序。是次演習是準備東鐵綫過海段於今年六至七月全面投入服務的其中一項必要及關鍵的演練，參與者包括港鐵公司團隊及緊急救援人員。

演習模擬一列列車於紅磡站開往新落成的會展站途中，一名乘客的行李突然冒煙，差不多同一時間，列車也湊巧失去動力，並在兩個車站之間的隧道停下。車站即時啟動緊急程序疏散乘客，車上的「乘客」在車站職員的帶領下，迅速從列車安全疏散至路軌，並沿隧道步行至會展站。獲救的「受傷乘客」被帶往安全位置接受治理。

港鐵公司、香港消防處及警務處均有參與是次演習。機電工程署、運輸署及路政署亦有派員到場視察。

港鐵公司車務營運及本地鐵路總管黃琨暉先生表示：「是次聯合演習對救援人員以及公司營運團隊是一個非常重要的演練，目的是測試各主要緊急應變部門在緊急情況下能有效協調及溝通，確認各主要應變部門就東鐵綫過海段通車均準備就緒，確保乘客和鐵路員工安全。」

他補充說：「因應本地疫情的發展，我們在嚴格控制參與人數的情況下，順利完成是次演習。試營運期間，團隊已進行多項不同性質、規模、模擬多種事故場境以及不同參與程度的演習及測試，通車前仍會有更多演習及測試陸續完成。這些準備工作是確保新營運的鐵路與其他鐵路線一樣，繼續以最高的安全標準為乘客服務。」

(轉下頁)

有超過一百年歷史的東鐵綫在過海段通車後，將成為香港第四條過海鐵路，服務由紅磡站途經新落成的會展站延伸至新終點站金鐘站。東鐵綫乘客毋須轉綫便可由新界東北一程直達港島，大大節省乘車時間。

(完)

關於港鐵公司

每天，港鐵聯繫市民及社區。作為世界級可持續鐵路運輸服務的營運商，港鐵公司在安全、可靠程度、顧客服務和效益方面都處於領導地位。

由設計、規劃和建設，以至開通、維修和營運，港鐵擁有全方位的鐵路專業知識和四十多年的鐵路項目發展經驗。除了參與各項鐵路項目及營運，港鐵透過鐵路、商業和物業發展的無縫整合，建設並管理鐵路沿線充滿活力的新社區。

港鐵在香港、英國、瑞典、澳洲和中國內地擁有超過四萬名員工*，每週日的全球客運量超過一千三百萬人次。港鐵更致力發展和連繫社區，創建更美好未來。

如欲進一步了解港鐵公司，請瀏覽 www.mtr.com.hk。

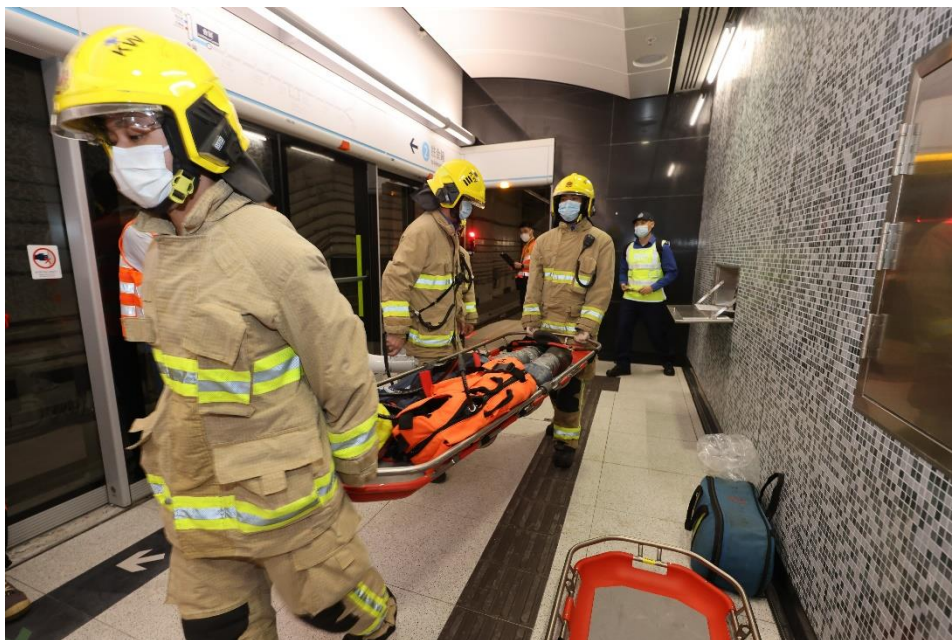
* 包括香港及全球各地的附屬和聯營公司

圖片說明：

1. 「乘客」有序從車上疏散，並在車站職員的帶領下沿隧道步行至會展站。



2. 「受傷乘客」被救出並帶到會展站安全位置接受進一步治理。



3. 緊急救援人員乘坐備用隧道車輛到達現場，迅速進行救援工作。



4. 公司團隊與緊急救援人員緊密合作，確保在演習中作出迅速的應變。

