

新聞稿

Press Release

編號零七零/二四 二零二四年十月二十七日

東涌綫延綫大型路軌改道工程 首次關鍵道岔安裝工序順利完成

港鐵公司正全力推展東涌綫延綫項目，而連接東涌車站的大型路軌改道工程中的第一次關鍵道岔安裝工序，在工程團隊審慎規劃及嚴謹執行下，於今日（二零二四年十月二十七日）清晨順利完成，東涌綫服務今天提供正常服務。

為配合工程，昨晚東涌綫往來東涌及欣澳站的列車服務提早於十一時許結束，公司提供了接駁巴士接載受影響的乘客往來東涌及欣澳站。港鐵感謝乘客的配合，讓這次關鍵工序得以順利完成。

昨晚調整服務期間，東涌綫共動員超過一百名營運人員，包括加派大量人手協助乘客轉乘接駁巴士，並增設特別標示和指示牌，以及透過車站及車廂廣播等提醒乘客有關安排。相關車站昨晚運作整體暢順有序，港鐵免費接駁巴士最頻密時約三分鐘開出一班車，接載乘客往返兩個車站。

另外，約一百名工程人員利用提早收車騰出的額外時間，在有關路段完成連串的安裝道岔工序，包括安裝路軌組件、調校路軌位置並進行連接，以及安裝轉轍器等。在完成信號系統以及各項安全測試後，今早東涌站的頭班車按時間表如常開出。

東涌綫延綫大型路軌改道工程之中，在往東涌方向及香港方向的兩條路軌上分階段進行的道岔安裝工序最為關鍵，可讓東涌綫接駁至新路段及未來的東涌車站。由於工序繁複，每次的道岔安裝工序必須連續數小時一氣呵成地進行，故需稍為延長非行車時間，以騰出足夠時間去完成整項工序。另按目前計劃，餘下三

(轉下頁)

次道岔安裝工序會於未來三年內進行，工程團隊會參考今天的經驗，並持續審視整體軌道改道工程進度，審慎規劃後定出施工日期，並將適時公佈詳情。

(完)

關於港鐵公司

港鐵一直推動城市前行，亦致力發展及連繫社區，創建更美好未來。作為世界級可持續鐵路運輸服務的營運商，港鐵公司在安全、可靠程度、顧客服務和效益方面都處於領導地位。

由設計、規劃和建設，以至開通、維修和營運，港鐵擁有全方位的鐵路專業知識和四十五年的鐵路項目發展經驗。除了參與各項鐵路項目及營運，港鐵透過鐵路、商業和物業發展的無縫整合，建設並管理鐵路沿線充滿活力的新社區。

港鐵在香港、中國內地、澳洲、英國和瑞典擁有超過五萬名員工*，每週日的全球客運量超過一千萬人次。讓港鐵與您同步向前，一起載向未來!

如欲進一步了解港鐵公司，請瀏覽 www.mtr.com.hk。

* 包括香港及全球各地的附屬公司、聯營公司和合營公司

圖片說明：

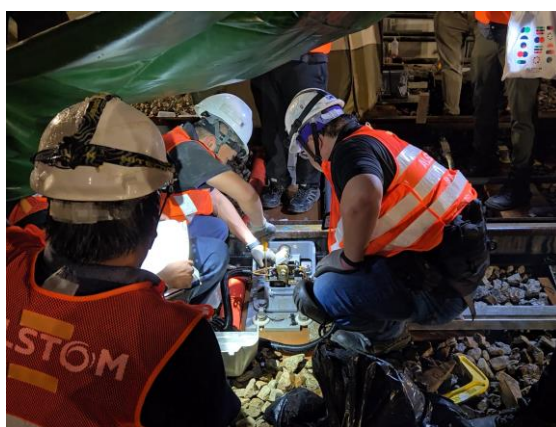
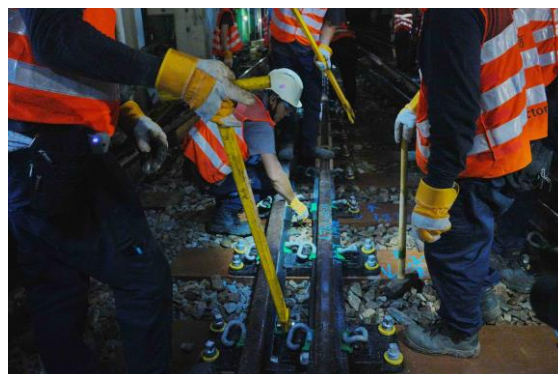
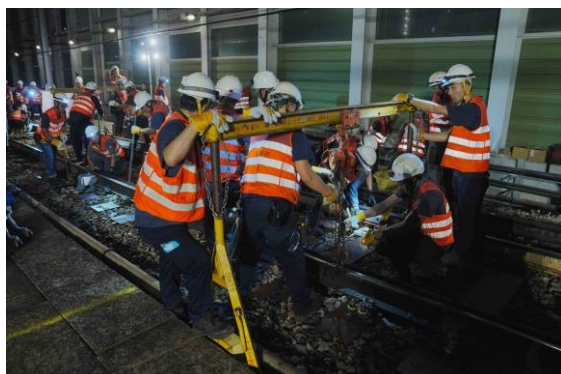
1. 為減低對乘客的影響，港鐵公司安排免費接駁巴士往返東涌及欣澳站，最頻密時約三分鐘開出一班車。



2. 服務調整期間，公司加派人手於東涌及欣澳站協助乘客轉乘接駁巴士。兩個車站亦增設特別標示和指示牌，指引乘客轉乘接駁巴士的方向。



3. 工程人員盡用經延長的非行車時間，一氣呵成完成連串的安裝道岔工序，包括安裝路軌和轉轆器等硬件，以及進行信號系統和恢復通車前的各項安全測試。



4. 就是次服務調整，港鐵公司自今月初起就透過不同渠道，包括在相關車站張貼大型海報及標示，於車站和車廂進行廣播，以及透過MTR Mobile、傳媒及社交媒體等，提醒乘客相關服務調整安排，同時亦在東涌社區派發多種語言的宣傳單張，以便區內居民都能清晰了解有關服務安排。

