

新聞稿

Press Release

編號零二七/二五 二零二五年五月十六日

港鐵利用「光學雷達」加強監察輕鐵沿綫樹木 積極研發應用創新科技 為應對風季雨季做足準備

港鐵公司致力以創新科技提升鐵路維修和管理效率以及乘客出行體驗。公司將較早前於瑞士日內瓦國際發明展的港鐵得獎項目「樹木監察系統」，落實應用於輕鐵沿綫樹木風險管理，以助應對即將到來的颱風季節，減低塌樹對服務可能造成的影響。

與此同時，為了迎接風季來臨，各港鐵站已完成相關檢查，並舉行演練為可能出現的惡劣天氣，做好應變準備。

「樹木監察系統」

港鐵一直就鐵路營運及保養維修等不同需求，積極探索創新智能的解決方案。公司的創科團隊於二零二三年研發了「樹木監察系統」，透過光學雷達收集鐵路沿綫樹木的數據，再進行人工智能分析以加強預防性樹木管理。該系統因應輕鐵營運環境而作出調整，已落實應用於輕鐵網絡，並於去年的瑞士日內瓦國際發明展獲得銀獎。

「樹木監察系統」現時安裝於兩架輕鐵車輛，車頂的光學雷達會於載客行駛期間自動收集沿綫樹木高度、外形及與輕鐵行駛範圍的距離等數據，系統透過人工智能分析樹木進入輕鐵行駛範圍的風險，並通知樹木管理團隊及早檢查確認，安排修剪較高風險的樹木。

(轉下頁)

兩架輕鐵車輛每個月可完成巡查整個網絡沿綫的樹木一次，加上樹木管理團隊原有的定期巡查，提升了巡查密度。「樹木監察系統」提供客觀、準確及具前瞻性的數據分析，應用至今發出超過六百個預警提示，有效地協助團隊及早辨識樹木生長情況對輕鐵運作的潛在風險，從而更針對性地規劃樹木修剪工作的優先次序，以創新科技提升整體風險管理效能。

港鐵公司車務工程服務及創科總管陳慶強先生表示：「我們的創科團隊於研發『樹木監察系統』期間，一直與樹木管理團隊緊密溝通，從使用者角度了解其需要及調整系統設計，以提供針對性及客觀的數據分析，結合樹木管理團隊對樹木健康狀況的專業評估，相輔相成，有效提升輕鐵的樹木風險管理。團隊會繼續善用科技，推動『智慧鐵路』。」

港鐵亦持續實現「智慧營運」，包括因應輕鐵與其他車輛共用路面的多變環境，研發及落實「輕鐵智慧安全 2.0」，利用電腦視覺、人工智能和物聯網技術協助及早檢測潛在危險，並主動採取安全措施，進一步提升輕鐵安全。

颱風期間服務安排

惡劣天氣下，樹木倒塌是影響露天段列車服務的常見情況之一。港鐵一直就鐵路沿綫的樹木有嚴謹的風險管理機制，有專責的樹木管理團隊，進行大型普查及使用電子資料庫監察和跟進樹木生長情況，並於風季前特別加強檢查及修剪沿綫樹枝、樹冠和移除枯枝等，防範颱風暴雨令樹枝觸及架空電纜或塌樹阻礙行車等情況。

在颱風期間，港鐵一直在安全的情況下盡量維持服務。在一號、三號及八號風球信號生效時，服務會大致維持正常（港鐵巴士會在八號信號生效三小時後暫停）。當九號或更高信號生效時，重鐵露天段及輕鐵會暫停服務，以保障乘客和港鐵人員安全。在露天段仍在行駛的列車，會於安全情況下盡量行駛至原定終點站或有連接商場的车站，讓乘客可到安全地方暫避，所有車站亦會盡量維持開放。（服務詳情請參閱附件）

(轉下頁)

為應對惡劣天氣，所有港鐵站已完成年度演練，亦已詳細檢查車站的排水系統及附近渠道。港鐵網絡內有三十二個車站部分出入口受較高水浸風險，公司已在相關出入口安裝水浸感應器以提升預警及應對。颱風期間，維修團隊會在鐵路沿綫候命，在安全及可行的情況下搶修受損的設施，及清理路軌上的塌樹和雜物。由於復修及清理雜物工作需時，部分露天段的服務或未能在九號轉至八號信號時即時恢復，公司會於檢查路軌狀況及確認安全後，盡快有序地恢復露天段服務。

颱風天氣或急劇轉變，港鐵呼籲市民在八號信號或以上生效時，應留在安全的地方，避免不必要的出行。乘客可留意 MTR Mobile、港鐵 Facebook 專頁、港鐵網頁、高鐵網頁及應用程式、12306 網頁及應用程式、港鐵車站及車廂廣播、告示以及傳媒發放的港鐵及高鐵最新列車服務資訊，及早計劃行程。

(完)

關於港鐵公司

港鐵一直推動城市前行，亦致力發展及連繫社區，創建更美好未來。作為世界級可持續鐵路運輸服務的營運商，港鐵公司在安全、可靠程度、顧客服務和效益方面都處於領導地位。

由設計、規劃和建設，以至開通、維修和營運，港鐵擁有全方位的鐵路專業知識和超過四十五年的鐵路項目發展經驗。除了參與各項鐵路項目及營運，港鐵透過鐵路、商業和物業發展的無縫整合，建設並管理鐵路沿線充滿活力的新社區。

港鐵在香港、中國內地、澳洲、英國和瑞典擁有超過五萬名員工*，每週日的全球客運量超過一千萬人次。讓港鐵與您同步向前，一起載向未來！

如欲進一步了解港鐵公司，請瀏覽 www.mtr.com.hk。

* 包括香港及全球各地的附屬公司、聯營公司和合營公司

圖片說明：

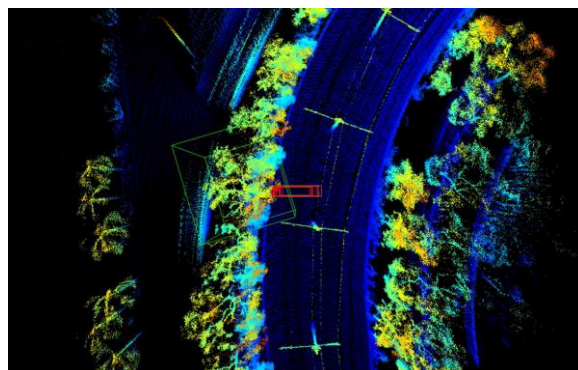
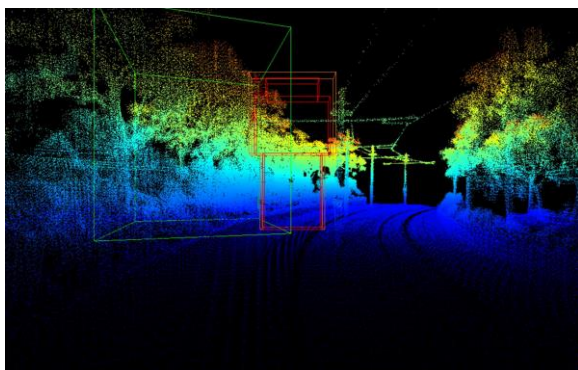
1. 港鐵公司車務工程服務及創科總管陳慶強先生（右）介紹公司研發的「樹木監察系統」應用在輕鐵網絡以提升樹木風險管理的效能，而港鐵公司營運主管一屯馬綫，輕鐵及港鐵巴士陳志雄先生（左）呼籲乘客留意颱風期間的服務安排。



2. 兩架安裝「樹木監察系統」的輕鐵車輛於載客行駛期間，車頂的光學雷達自動收集沿綫樹木高度、生長情況及與輕鐵行駛範圍的距離等數據。



- 「樹木監察系統」收集的數據由人工智能進行分析，可預測樹木進入輕鐵行駛範圍的風險，系統會發出預警提示，通知樹木管理團隊及早安排修剪較高風險的樹木，以創新科技提升整體風險管理效能。



- 當天文台發出九號烈風或暴風風力增強信號或十號颶風信號時，所有露天段會即時暫停列車服務，而隧道段列車則維持有限度服務。

MTR

打風搭到搭唔到?

風風安排要知道

9+ 10+ 露天段服務即時暫停

- ✗ 露天段列車、機場快綫、輕鐵及港鐵巴士停止服務
- ✓ 隧道段列車維持有限度服務

8 有限度服務

1+ 3+ 正常服務

了解更多

... 露天段服務即時暫停

一圖看清 9+ 10+ 風球列車安排

線路	隧道段搭到 ✓	露天段搭唔到 ✗
荃灣綫	荃灣 ↔ 中環	荃灣 ↔ 荃景
觀塘綫	彩虹 ↔ 黃埔	觀塘 ↔ 彩虹
港島綫	杏花邨 ↔ 堅尼地城	柴灣 ↔ 杏花邨
西港島綫	海怡半島 ↔ 利東	利東 ↔ 金鐘
將軍澳綫	所有車站	—
東涌綫	九龍 ↔ 香港	東涌 ↔ 九龍
東鐵綫	紅磡 ↔ 金鐘	羅湖/落馬洲 ↔ 紅磡
屯馬綫	荃灣西 ↔ 尖東 何文田 ↔ 鑽石山	屯門 ↔ 荃灣西 尖東 ↔ 何文田 鑽石山 ↔ 烏溪沙
迪士尼綫	—	所有車站
機場快綫	—	所有車站

輕鐵及港鐵巴士服務暫停

MTR

附件

颱風期間港鐵服務安排

熱帶氣旋警告信號	港鐵服務
重鐵、輕鐵及港鐵巴士服務	
一號戒備信號及三號強風信號	<ul style="list-style-type: none">服務維持正常
八號烈風或暴風信號	<ul style="list-style-type: none">信號發出初期，服務會維持正常，港鐵會在有需要時逐步加密班次及加派人手協助乘客隨著暴風接近本港，服務班次會逐步減少港鐵巴士在信號懸掛三小時後暫停服務
九號烈風或暴風風力增強信號及十號颶風信號	<ul style="list-style-type: none">所有露天段的鐵路服務會即時暫停為確保行車安全，隧道段的列車維持有限度服務*，班次將會較疏，亦可能在未有預先通知下暫停 <p>*隧道段列車服務包括：</p> <ul style="list-style-type: none">➢ 東鐵綫（來往紅磡至金鐘）➢ 港島綫（來往杏花邨至堅尼地城）➢ 觀塘綫（來往彩虹至黃埔）➢ 南港島綫（來往海怡半島至利東）➢ 將軍澳綫（所有車站）➢ 荃灣綫（來往荔景至中環）➢ 屯馬綫（來往荃灣西至尖東、來往何文田至鑽石山）➢ 東涌綫（來往九龍至香港）
高速鐵路（香港段）	
一號戒備信號及三號強風信號	<ul style="list-style-type: none">服務維持正常
八號烈風或暴風信號及九號烈風或暴風風力增強信號	<ul style="list-style-type: none">高速鐵路（香港段）連接內地高鐵網絡，港鐵公司會與內地鐵路單位因應兩地的天氣情況協調列車服務安排，請乘客留意最新車務資訊
十號颶風信號	<ul style="list-style-type: none">服務暫停