



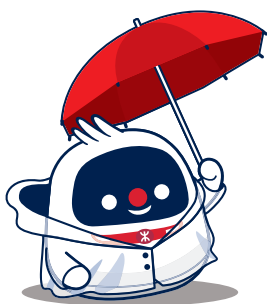
# 熱帶氣旋 警告信號下的 港鐵服務



# 熱帶氣旋警告信號下的 鐵路及港鐵巴士服務

安全是港鐵運作的首要考慮，因此，當熱帶氣旋接近或已經影響本港，鐵路及港鐵巴士服務便可能需要調整。

此小冊子會概述不同級別的熱帶氣旋警告信號對港鐵服務及乘客帶來的影響。



## 一號戒備信號 三號強風信號

當香港天文台於港鐵正常服務時間內發出一號戒備信號或三號強風信號，鐵路及港鐵巴士服務將會維持正常。

警告信號生效期間，港鐵職員會在車站及露天路段為可能發出較高信號作準備。

## 即將改發八號烈風或暴風信號

當香港天文台公佈稍後時間將改發八號烈風或暴風信號，鐵路及港鐵巴士服務將會維持正常，而服務班次會在有需要時逐步加密，以應付增加的乘客量。港鐵會增派職員檢查架空電纜及軌道，並備妥所需的應急設備。

8



## 八號烈風或暴風信號

信號發出初期，鐵路及港鐵巴士服務將會維持正常。港鐵亦會在有需要時加派額外人手，加密鐵路和港鐵巴士服務班次，以應付增加的乘客量。然而，隨著暴風接近本港，鐵路及港鐵巴士服務班次會逐步減少。此信號發出三小時後，港鐵巴士會停止服務。

港鐵會增派職員檢查架空電纜及軌道，並在有需要時和安全情況下，進行緊急維修。

9

10



## 九號烈風或暴風風力增強信號 十號颶風信號

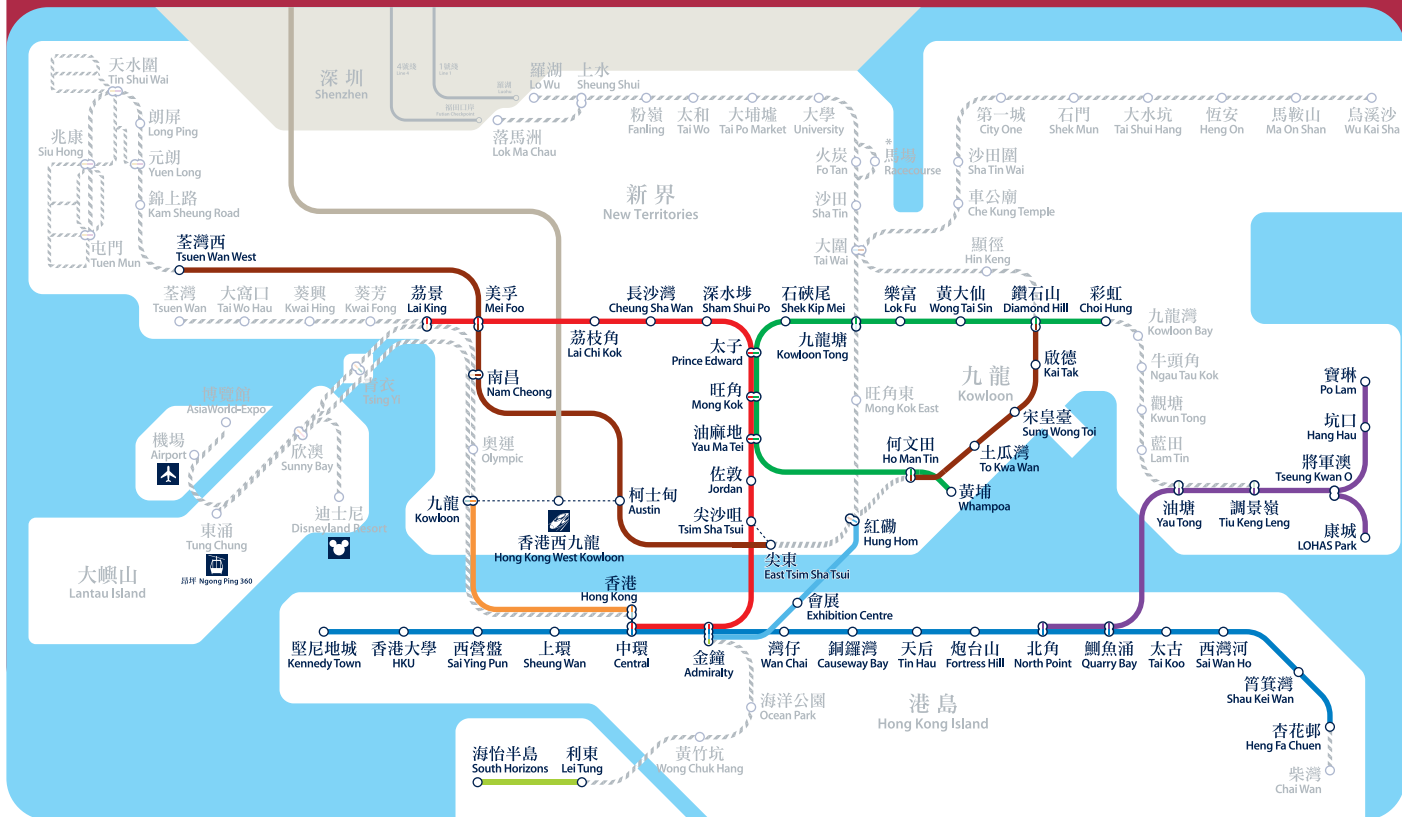
所有露天段的鐵路服務將會暫停。

港鐵會盡力維持有限度的隧道段鐵路服務。然而為確保行車安全，服務班次將會較疏，行車時間亦會較長，並可能在未有通知的情況下於任何時間暫停服務。

港鐵會增派職員檢查架空電纜及軌道，並在有需要時和安全情況下，進行緊急維修。




如果所在地點安全，應繼續留在原處，以防強風隨時吹襲。若情況許可，車站會維持開放給受影響的乘客暫避。

# 九號烈風或暴風風力增強信號及十號颶風信號下港鐵服務一覽



九號烈風或暴風風力增強信號或十號颶風信號生效時，鐵路及港鐵巴士服務安排如下：

## 以下服務暫停

-  機場快綫 所有車站
-  迪士尼綫 所有車站
-  輕鐵 所有輕鐵站
-  港鐵巴士 所有路線

## 以下隧道段鐵路維持有限度服務\*

(可能在未有預先通知的情況下於任何時間暫停服務)

-  東鐵綫 紅磡 → 金鐘
-  港島綫 杏花邨 ↔ 堅尼地城
-  觀塘綫 彩虹 → 黃埔
-  南港島綫 海怡半島 ↔ 利東
-  將軍澳綫 所有車站
-  荃灣綫 荔景 → 中環
-  屯馬綫 荃灣西 ↔ 尖東  
何文田 → 鑽石山
-  東涌綫 九龍 → 香港

\*所有露天段鐵路服務暫停

# 改發較低信號後 恢復服務的安排

## 十號颶風信號或九號烈風或暴風風力增強 信號改為八號烈風或暴風信號

當香港天文台公佈稍後時間將由較高信號改為八號烈風或暴風信號，港鐵職員便會為全面恢復鐵路服務作準備。

然而，由於可能要清理路軌上的雜物，以及復修任何受損的鐵路設備，例如架空電纜，同時亦需要時間調配列車，露天段的鐵路服務或未能於八號烈風或暴風信號生效後即時恢復正常。港鐵會在安全情況下，儘快安排逐步提供露天段鐵路服務，但初時整體服務班次可能較疏。港鐵巴士則繼續暫停服務。

敬請乘客體諒並耐心等待。

## 八號烈風或暴風信號改為三號強風信號

當香港天文台公佈稍後時間將由較高信號改為三號強風信號，港鐵會加派人手，預備恢復港鐵巴士服務，以及在需要時加密鐵路服務班次，以應付增加的乘客量。

敬請乘客體諒並耐心等待。

# 注意事項

## 預留額外乘車時間！

熱帶氣旋警告發出時，車站或會實施客流管理措施，乘客須預留額外乘車時間。

當暴風接近本港，天文台發出八號烈風或暴風信號，乘客應儘早回家。

## 清晨及深夜 / 非服務時間發出 熱帶氣旋警告信號

港鐵對應熱帶氣旋警告信號的級別，作出不同的服務承諾。若天文台於清晨或深夜港鐵乘客量較低期間，發出或改發八號、九號或十號熱帶氣旋警告信號，港鐵將根據該警告信號下的服務承諾，提供有限度服務。

若天文台於港鐵之非服務時間內，發出或改發八號、九號或十號熱帶氣旋警告信號，有關鐵路及港鐵巴士服務安排將於首班車開始服務前在港鐵網站及MTR Mobile手機應用程式公佈。

## 列車服務受阻

由於天氣情況可能會瞬間轉壞，而各區情況亦可能會顯著不同，尤其是空曠及偏遠地區，故此，港鐵必須先考慮行車安全，再儘量提供承諾之服務班次。

若天氣情況突然惡化，露天段的鐵路及港鐵巴士服務將會在未能預先通知的情況下即時暫停。

## 最新車務資訊

請留意車站、港鐵網站、MTR Mobile手機應用程式、電台及電視台的最新車務資訊。



港鐵網站  
[www.mtr.com.hk](http://www.mtr.com.hk)



MTR Mobile Traffic News

---